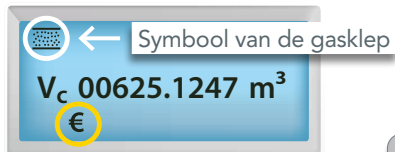


Wanneer **DE VOORAFBETALINGSFUNCTIE ACTIEF IS**, staat het symbool € op het scherm van de meter.



BEDIENINGSKNOPPEN

Via de bedieningsknoppen krijgt u toegang tot de verschillende beschikbare gegevens.



€ Startkrediet

Als u uw energie de eerste keer moet voorafbetalen, wordt u een startkrediet van **€ 20** ter beschikking gesteld. U kunt dus onmiddellijk energie beginnen te verbruiken.

Als u al een budgetmeter hebt, dan wordt uw volledige saldo overgezet naar uw nieuwe meter. Indien nodig wordt het ook verhoogd om aan het startkrediet van € 20 te komen.

Dit voorschot van € 20 (of het verschil tussen uw saldo en € 20) dient u terug te betalen. Elke dag wordt daarvoor bovenop uw verbruik € 1 afgehouden.

€ Noodkrediet

Zodra het beschikbare saldo op uw meter uitgeput is, treedt het noodkrediet in werking. Het geeft u de tijd om uw meter opnieuw op te laden en ondertussen energie te blijven verbruiken.

Het noodkrediet bedraagt **€ 15**.





WACHT NIET OM UW METER MEER OP TE LADEN.



Geen aardgas?



Als uw **saldo en noodkrediet opgebruikt zijn**, dan wordt uw meter uitgeschakeld. U kunt hem opnieuw inschakelen nadat u hem voldoende hebt opgeladen, zodat uw saldo weer positief is (minimaal € 0,50).

NB: tijdens het weekend en in de week tussen 16 en 8 uur mag aardgas niet worden afgesloten.

Na een onderbreking van de gastoevoer dient u een gaslekttest uit te voeren vóór u weer over aardgas kunt beschikken. [Ontdek deze procedure in het bijgevoegde document.](#)

Het symbool van een gesloten gasklep  of  linksboven op het scherm van de meter en een knipperend pijltje ↓ of  wijzen erop dat u deze test dient uit te voeren. Controleer vooraf of de gaskranen van al uw gasteinstellen volledig zijn gesloten. Druk op de knop onder het knipperende pijltje. De test kan tot 10 minuten duren en hij start wanneer u dit symbool  ziet.

Test geslaagd: u ziet dit symbool  of dit symbool  van een open gasklep. Nu beschikt u weer over aardgas. U kunt dus weer gas gebruiken in uw installatie.

Test mislukt: u ziet het symbool met een uitroepteken (dit symbool  of dit symbool ) (op de modellen Sagemcom en Apator wordt gedurende 360 seconden afgeteld). De knipperende pijl verschijnt na 6 minuten opnieuw op het scherm. Herbegin dan de test. Als ook deze nieuwe test mislukt, neemt u contact op met uw installateur van aardgasteinstellen.

Als u **geen aardgas** hebt en geen symbool of knipperend pijltje op het scherm ziet, neem dan met ons contact op: **078/15.78.01**.

Hulp nodig?



info.ores.be/voorafbetaling

078/15.78.01 (druk 2)
maandag tot vrijdag van 8 tot 20
uur en zaterdag van 9 tot 13 uur /
behalve op feestdagen.

ORES 

**ENERGIE MAKKELIJKER
MAKEN, HET LEVEN
MAKKELIJKER MAKEN**
De digitale aardgasmeter
met voorafbetalingsfunctie



ORES heeft bij u een digitale aardgasmeter geïnstalleerd met geactiveerde voorafbetalingsfunctie. Deze meter bezorgt aan ORES één keer per dag uw meterstanden van de vorige dag.

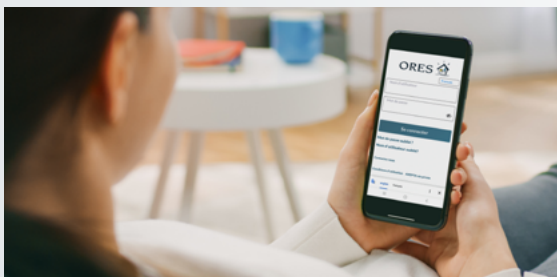
Door de geactiveerde voorafbetalingsfunctie dient u uw aardgas te betalen vóór u het verbruikt. Dit helpt u om uw verbruik te beheren en verrassingen te vermijden als u uw eindrekeningsfactuur ontvangt.

Als u zelf gevraagd hebt om de voorafbetalingen te activeren en u geen schuld hebt bij uw leverancier, kunt u op elk ogenblik dit voorafbetalingssysteem stopzetten door hiervoor een aanvraag in te dienen bij uw leverancier.

Hoe herlaad ik mijn meter?

Online, in uw zone voor het beheer van voorafbetalingen, via recharger.ores.be

Log in met de gebruikersnaam en het wachtwoord die u via brief of e-mail hebt ontvangen.



In uw zone voor het beheer van voorafbetalingen kunt u onder andere:

- uw saldo raadplegen;
- uw betalingen uitvoeren, 24 u/24 en 7 d/7, zonder buiten te komen;
- persoonlijke meldingen ontvangen, via e-mail of sms, afhankelijk van uw voorkeur;
- via e-mail of sms een waarschuwing krijgen wanneer u de ingestelde drempel bereikt.

U kunt ook altijd naar een **oplaadpunt** gaan. Zorg dat u de laatste 13 cijfers van uw EAN-code bij u hebt voor de betrokken energie (u vindt deze code op uw energiefactuur). U vindt oplaadpunten in winkels, ORES-onthaalkantoren en sommige OCMW's. Zoek het oplaadpunt in uw buurt op info.ores.be/waar-opladen.

Hoe raadpleeg ik de informatie?

1



Online, in uw zone voor voorafbetalingen via recharger.ores.be

2



Telefonisch op **0800/92.424**
Hou de laatste 13 cijfers van de EAN-code van de betrokken energie klaar (u vindt ze op uw energiefactuur). Gratis toegankelijk, 7 d/7 en 24 u/24.

3



Op de **meter**: druk op de bedieningsknop tot u de gewenste informatie ziet. Het kan even duren voor de beschikbare informatie wordt bijgewerkt.

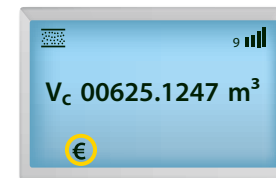
- > Als het scherm in stand-by staat, drukt u op een **willekeurige bedieningsknop** om het scherm in te schakelen en toegang te krijgen tot het startscherm.



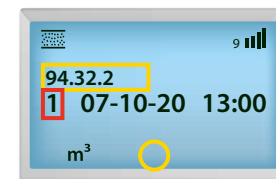
Deze symbolen geven aan dat uw meter met aardgas wordt bevoorrad.



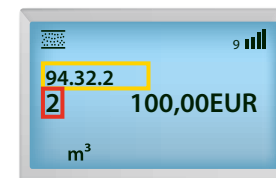
- > Uw meterstand is zichtbaar op het startscherm.



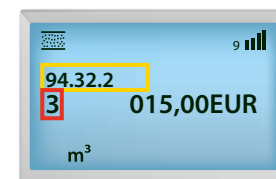
- > Druk op de bedieningsknop voor toegang tot het voorafbetalingsmenu.



- > **94.32.2 / 1 - Datum van bijwerking informatie.** Vermeldt wanneer uw saldo werd bijgewerkt. Druk op de bedieningsknop voor toegang tot de volgende info.



- > **94.32.2 / 2 - Beschikbaar saldo** op de datum en het uur die eerder werden weergegeven.



- > **94.32.2 / 3 - Beschikbaar noodkrediet.** Druk op de bedieningsknop om terug keren naar het startscherm.



Ga voor meer info naar info.ores.be/vooruitbetaling