

ORES



Faciliter l'énergie, faciliter la vie



Assemblée Générale ORES Assets

13 juin 2024



Événements marquants de 2023-2024

Événements marquants 2023

- ✓ ORES est à nouveau élue **« Top employer »**
- ✓ ORES consulte ses parties prenantes pour établir son **futur plan stratégique**. Parmi leurs principales attentes : **qu'ORES soit irréprochable dans la manière dont elle mène ses activités qui sont essentielles à la vie socio-économique wallonne et à la transition énergétique**
- ✓ La CWaPE publie les nouveaux **tarifs de distribution 2024**. Le tarif d'ORES - pour la première fois **tarif unique** sur l'ensemble de son territoire d'activité - est le **moins cher de Wallonie**

Événements marquants 2023

- ✓ **Le Gouvernement wallon soutient les GRD dans leurs efforts en faveur de la transition énergétique.** Une subvention de près de 147 millions d'euros - dont 126 millions pour l'électricité - est octroyée à ORES
- ✓ **ORES présente et fait valider son nouveau plan stratégique en Assemblée générale, résolutement tourné vers l'action collective pour réussir la transition énergétique en Wallonie**
- ✓ **Conformément aux décisions des autorités wallonnes, le système de la compensation (ou « compteur qui tourne à l'envers ») n'est plus octroyé aux installations photovoltaïques mises en service au-delà du 31 décembre 2023**

Événements marquants - début 2024

- ✓ Le Parlement wallon approuve le décret prévoyant le **déploiement généralisé des compteurs communicants, d'ici fin 2029**
- ✓ La CWaPE approuve les **revenus autorisés** d'ORES pour les années 2025 à 2029
- ✓ ORES met en ligne sur son site web une **cartographie** des zones à risques d'anomalies de tension en cas de fort ensoleillement



Comptes annuels 2023

ORES Assets

2023 en quelques chiffres

Investissements 291,1 M€ (net) 384,1 M€ (brut) +18% par rapport à 2022	Actif immobilisé 4.112,6 M€ amortissements : 171,4 M€	RAB rémunérée 4.050,0 M€	Capitaux propres 1.948,8 M€ total fonds propres/ total bilan 42,03 %
	Résultat 106,2 M€	Dividendes 74,7 M€	

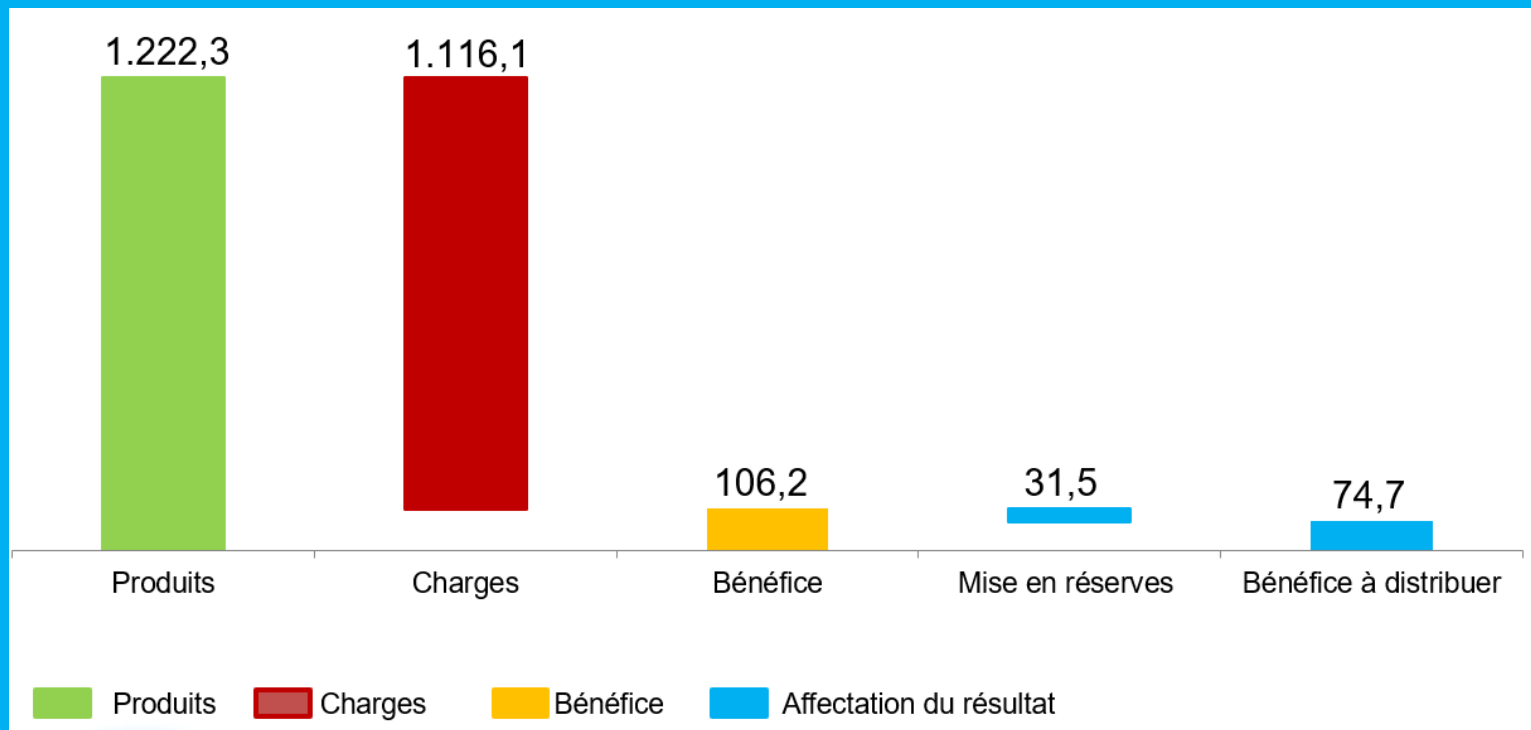
Bilan au 31 décembre 2023

En millions d'euros

Actif		Passif	
Actifs immobilisés	4.112,6	Capitaux propres	1.948,8
		<i>dont réserves disponibles</i>	<i>295,7</i>
Actifs circulants	524,3	Dettes financières	2.257,8
<i>dont actifs réglementaires</i>	<i>173,3</i>	Autres	430,3
Total	4.636,9	Total	4.636,9

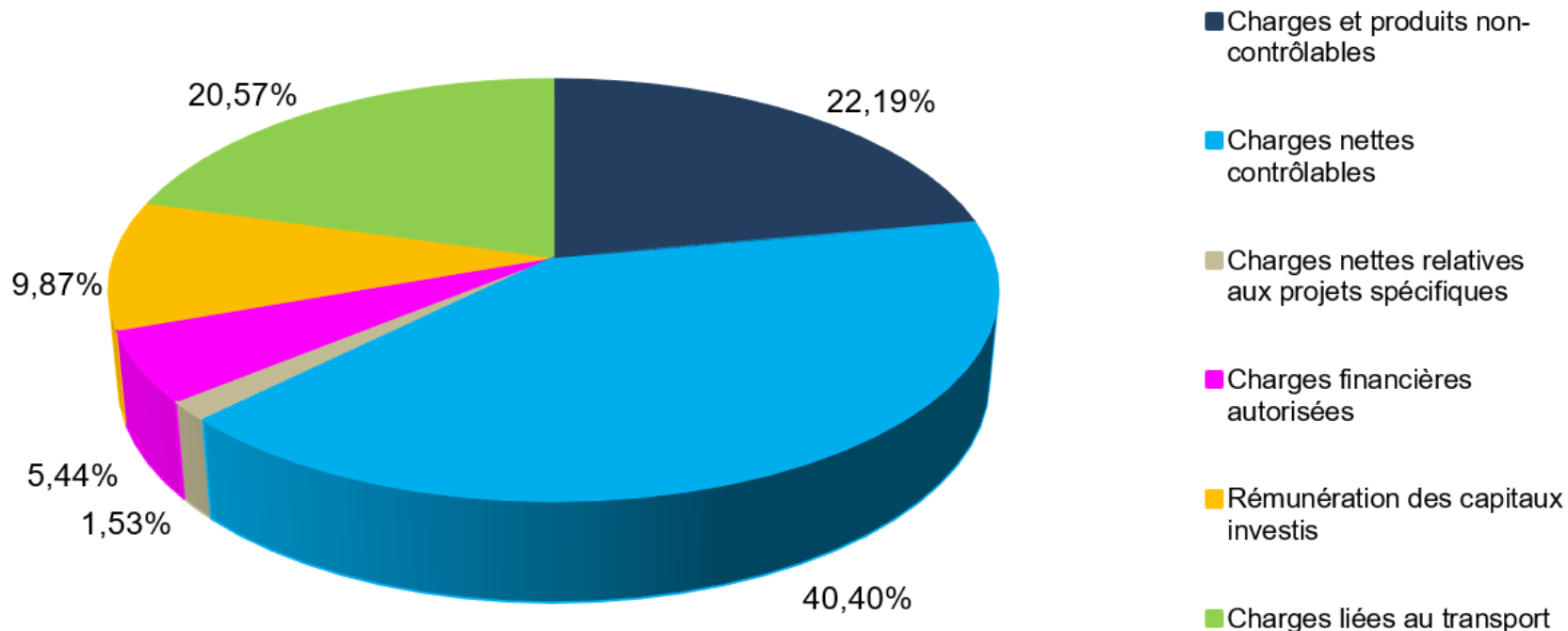
Compte de résultats 2023

En millions d'euros - toutes activités - électricité et gaz



Compte de résultats réglementaire 2023

Focus sur les composants réglementaires



Compte de résultats réglementaire 2023

Focus sur les écarts

23,0M€

Écart sur **coûts contrôlables** (malus)

28,6M€

Écart sur **charges financières** (écart positif)

157,2M€

Écart sur **coûts non contrôlables** (**actif réglementaire**)

Principaux justificatifs : diminution des volumes facturés (électricité -12,7% / gaz : -18%) et augmentation du prix d'achat de l'électricité nécessaire aux activités du GRD. Impact sur les tarifs futurs.

Retour sur la période régulatoire 2019-2023

Malgré les impacts des crises sanitaire, climatique et énergétique qui se sont succédées durant cette période : **respect des budgets** octroyés pour la période régulatoire 2019-2023 !

**Investissements
réseaux (hors
smart - nets)**

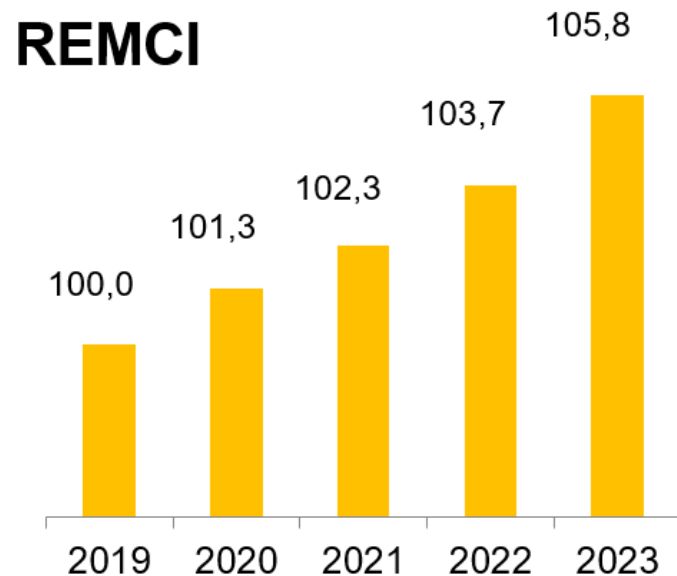
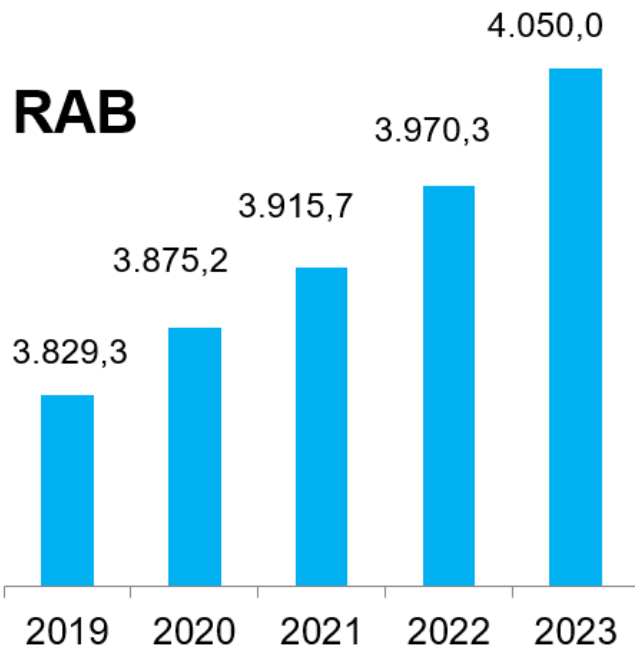
Réalisation du budget de **100,33%** en électricité et **97,26%** en gaz

**Coûts
contrôlables**

Sous-utilisation à hauteur de **1,81%** du budget

Évolution de la REMCI (marge bénéficiaire équitable) et de la RAB rémunérée

En millions d'euros



Politique de **dividendes** applicable pour les périodes réglementaires 2019-2023 et 2024

Pay-out ratio fixé à hauteur de **70% de la rémunération des capitaux investis** octroyée aux fonds propres.

Pas de recapitalisation annuelle tant que :
ratio fonds propres / (fonds propres + dette financière) **> 40%**

Principes repris dans une convention d'associés signée en 2020

Dividendes et redevances de voiries

Dividendes en millions d'euros

CENEO	33,4
FINEST	2,8
FINIMO	3,7
IDEFIN	11,9
IEG	1,9
IFIGA	0,1
IPFBW	10,2
SOFILUX	8,4
TOTAL POUR IPF	72,4
Communes	2,3
TOTAL ORES Assets	74,7

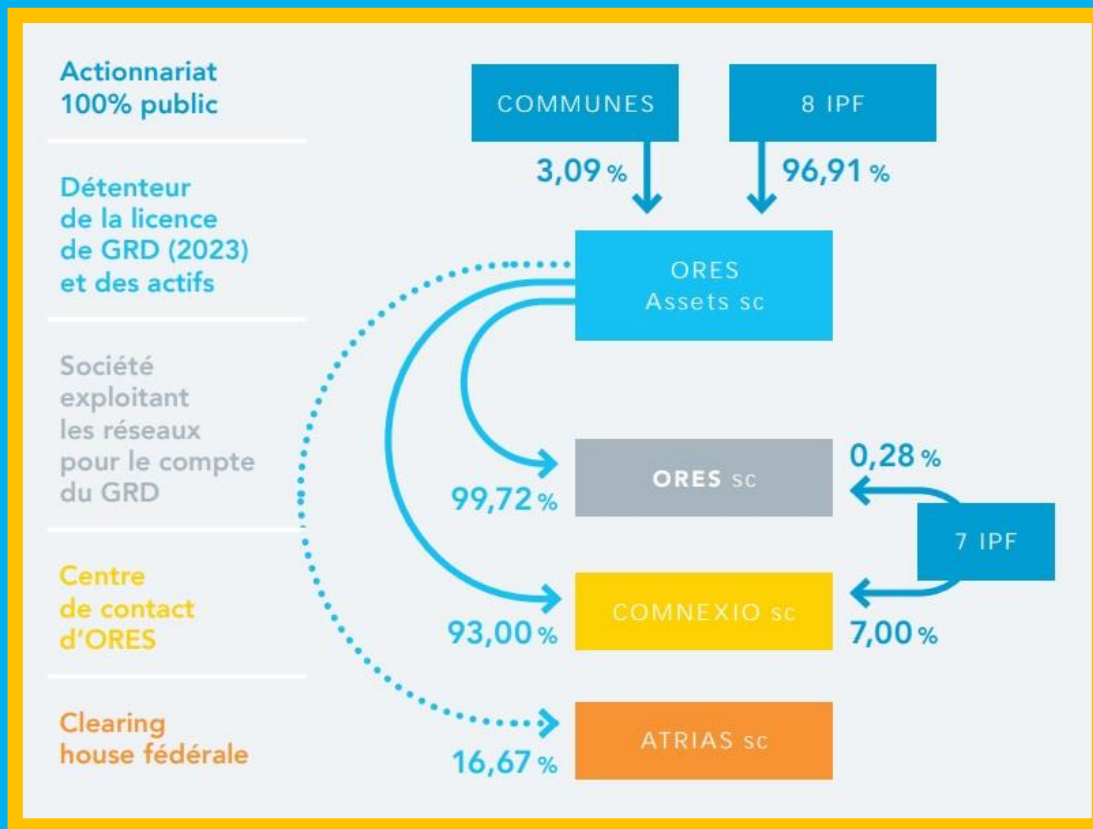
Redevances de voirie 2024 en millions d'euros

42,8

Montant estimé sous
réserve de l'approbation
du SPW Énergie

Comptes consolidés BGAAP ORES Assets (Groupe ORES)

Structure actionnariale



ORES Assets détient :
99,72% d'ORES
93% de Connexio

→ obligation légale de comptes consolidés ORES Assets en normes belges (BGAAP)

————— = périmètre de consolidation

Associées en ORES Assets : CENEO, FINEST, FINIMO, IDEFIN, IEG, IFIGA, IPFBW et SOFILUX

Associées en ORES et en Connexio : CENEO, FINEST, FINIMO, IDEFIN, IEG, IPFBW et SOFILUX

ORES Assets consolidé BGAAP 2023

Quelques chiffres

Investissements Groupe ORES

**385,2 M€
(brut)**

**292,2 M€
(net)**

**+18% par
rapport à 2022**

Actifs immobilisés Groupe ORES

4.118,1 M€

Capitaux propres Groupe ORES

1.948,9 M€

**total fonds
propres/total
bilan
40,68%**

Bilan consolidé BGAAP au 31/12/2023

En millions d'euros

Actif

Actifs immobilisés	4.118,1
Actifs circulants	672,2

TOTAL 4.790,3

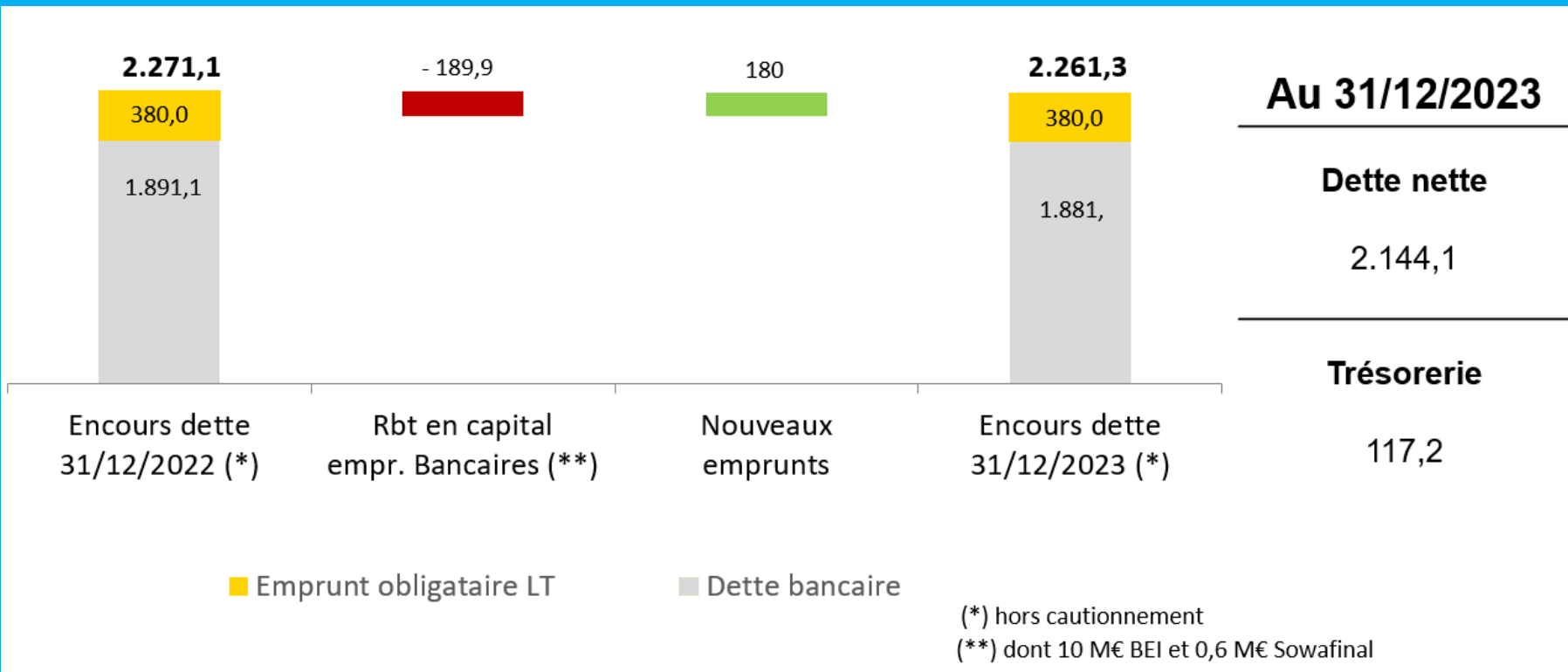
Passif

Capitaux propres	1.948,9
Dettes financières	2.261,3
Autres	580,1

TOTAL 4.790,3

Évolution de la dette du groupe ORES

En millions d'euros



Vote

Approbation du rapport annuel 2023

Vote

**Approbation des comptes annuels
2023**

Vote

Décharge aux administrateurs

Vote

Décharge au réviseur

Vote

Nominations statutaires

Vote

**Actualisation de l'annexe 1 des
statuts - liste des associés**



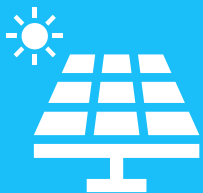
Le réseau électrique à l'heure de **LA TRANSITION ÉNERGÉTIQUE**

Assemblée Générale du 13 juin 2024
Fernand Grifnée - Président du Comité de direction



**Transition énergétique :
de quoi parle-t-on?**

La transition énergétique se traduit par une **électrification massive**



Production renouvelable

x2,1

entre 2021 et 2030



Voitures électriques

+500.000

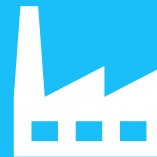
d'ici à 2030



Chauffage électrique

44%

en 2050



Processus industriels

?

Le réseau est au cœur de la **transition**

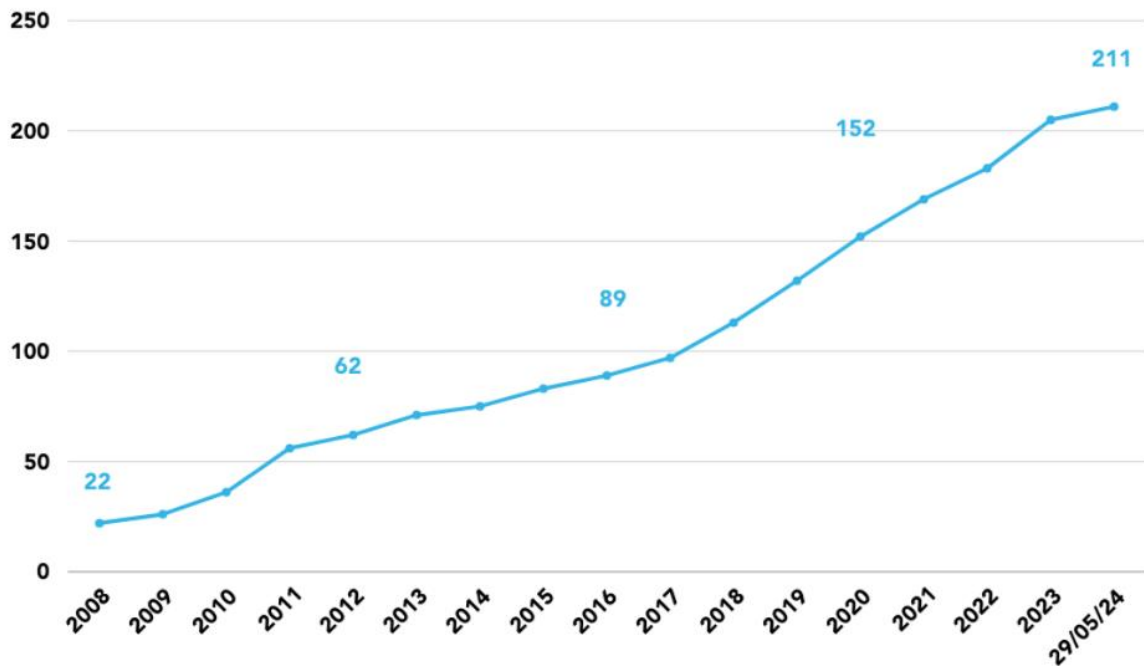
+30%
d'électricité
sur le réseau
d'ORES en
2030

+64%
d'électricité
sur le réseau
d'ORES en
2050



**La transition énergétique :
plus vite, plus fort**

Nombre de productions éoliennes raccordées au réseau électrique de 2008 à ce jour



Source : ORES

Puissance totale

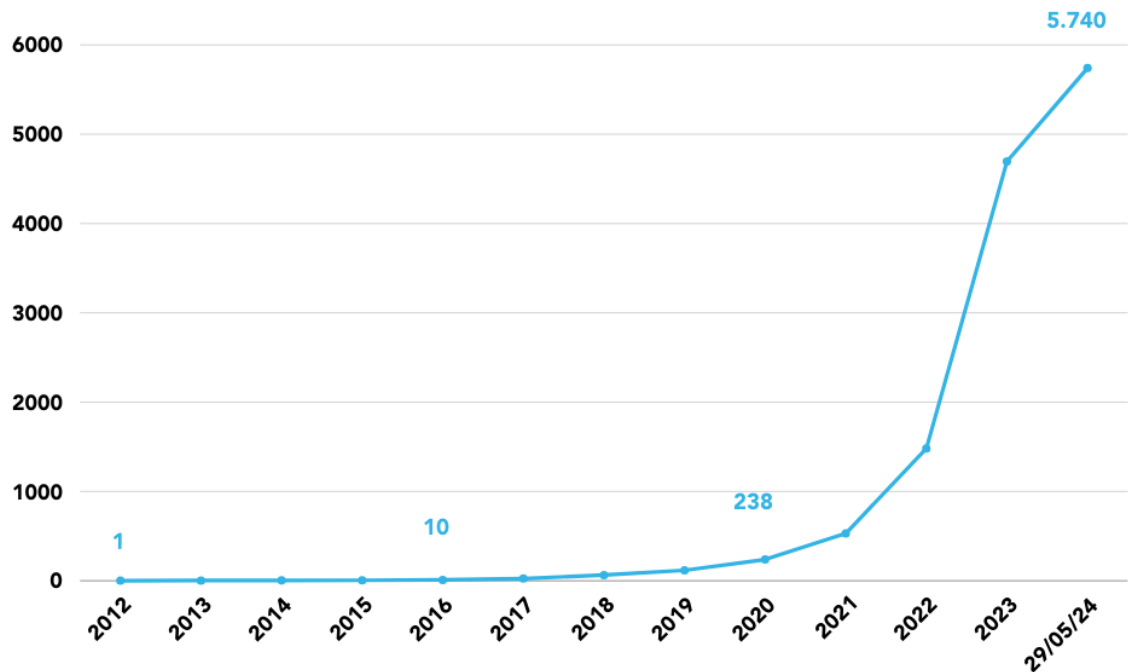
**2024 : 1.140 MVA soit
2.500 GWh**

**équivalent à plus d'1
réacteur nucléaire**

Objectif PACE

**Produire 6.200 GWh
d'énergie éolienne
d'ici 2030**

Nombre de bornes de rechargement* raccordées au réseau électrique de 2012 à ce jour



*Bornes déclarées

Source : ORES

Puissance totale

2016 : 125 kW

2020 : 3.700 kW

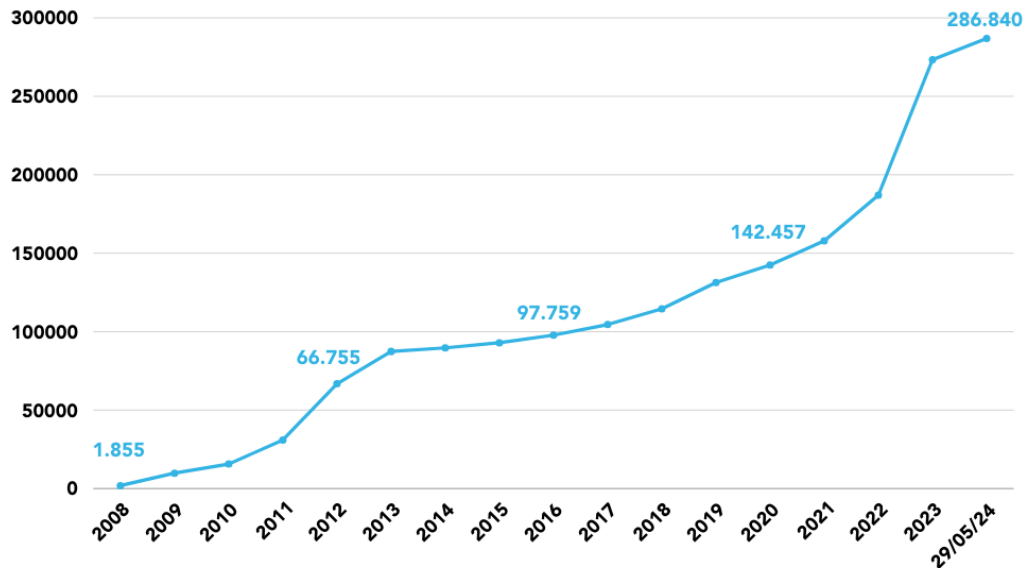
2024 : 96.500 kW

Objectif PACE

Immatriculer **500.000** véhicules électriques et déployer **225.000** points de rechargement d'ici **2030**

2023 : explosion du photovoltaïque en Wallonie

Nombre d'installations photovoltaïques raccordées au réseau électrique de 2008 à ce jour



Source : ORES

100.000 installations en + sur la seule année 2023, soit **60%** en +

1.900 MVA, soit 1.900 GWh de PV au total raccordés au réseau équivalent à près de **2** réacteurs nucléaires

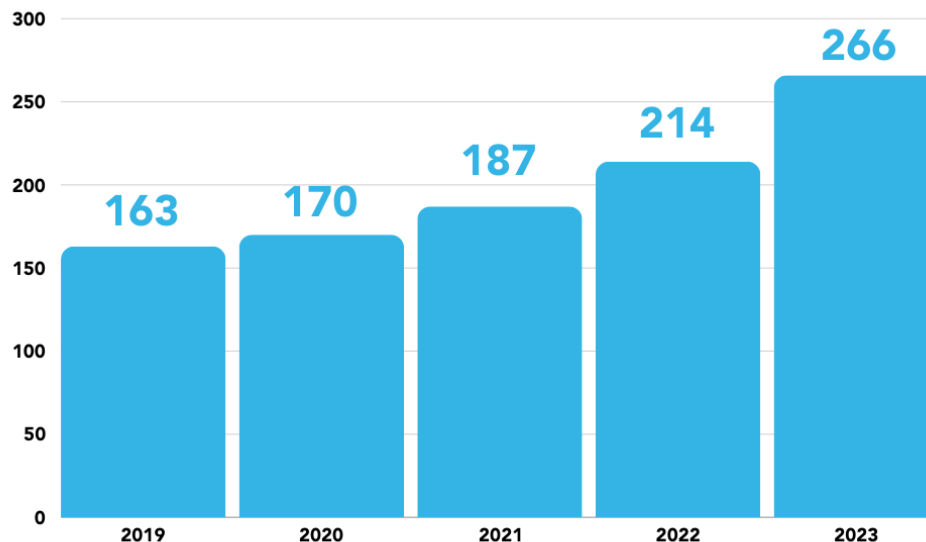
Objectif PACE
Produire **5.100 GWh** d'énergie PV d'ici 2030



ORES investit
depuis plusieurs
années en faveur
de la transition
énergétique

ORES a **plus investi** dans son réseau électrique

Évolution des investissements dans le réseau électrique de 2019 à 2023*

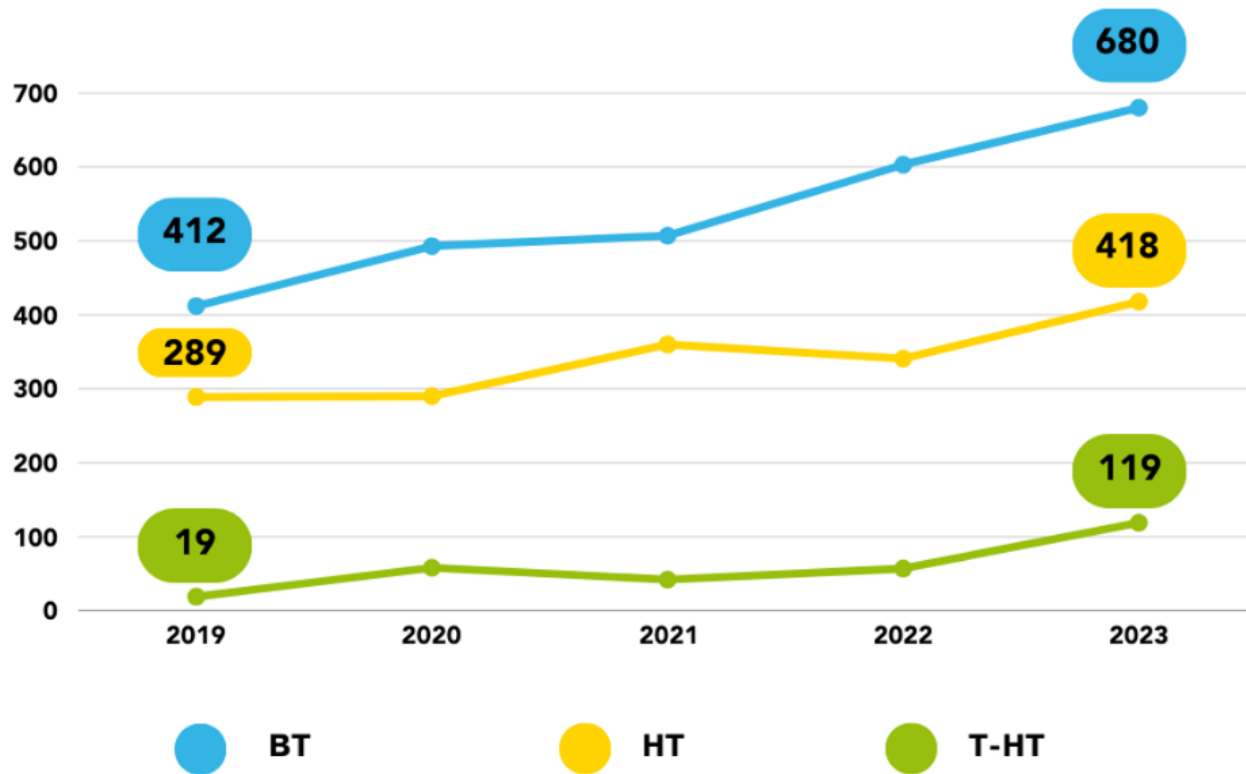


*en millions d'euros

Source : ORES

+63%

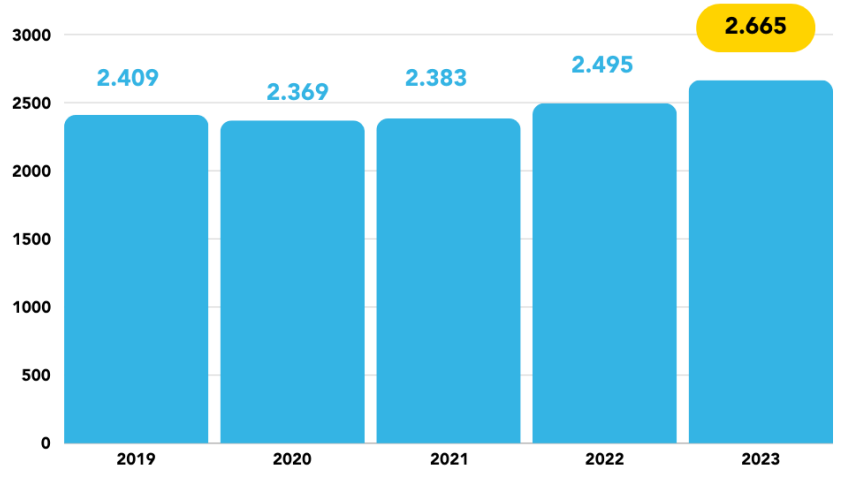
Poses haute tension / basse tension (en km)



+65%
de câbles BT

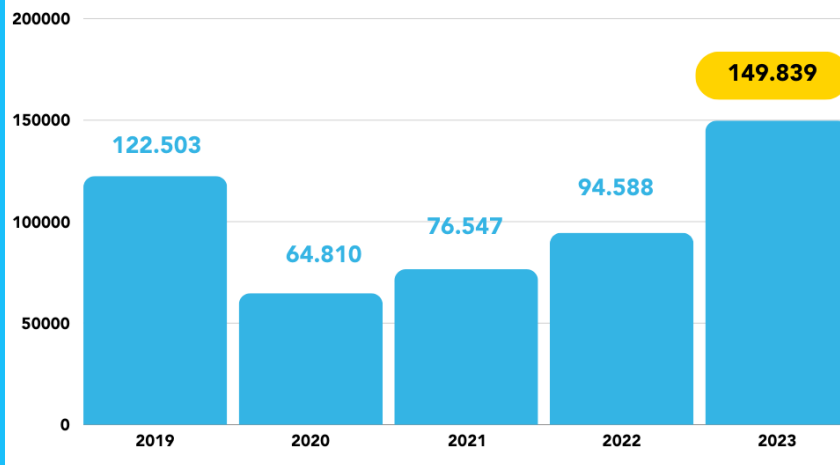
ORES a aussi **plus recruté** et **plus formé**

Nombre de collaborateurs



+11%

Heures de formation dispensées aux internes et aux entrepreneurs



+22%



**ORES se mobilise avec ordre
et méthode**



**En étant aux côtés
de ses clients**

**Bornes de rechargement
électrique**

**Développement d'un
simulateur pour permettre
aux clients de connaître la
puissance dont ils ont besoin
pour pouvoir recharger leur
véhicule à domicile.**



**En étant aux côtés
de ses clients**

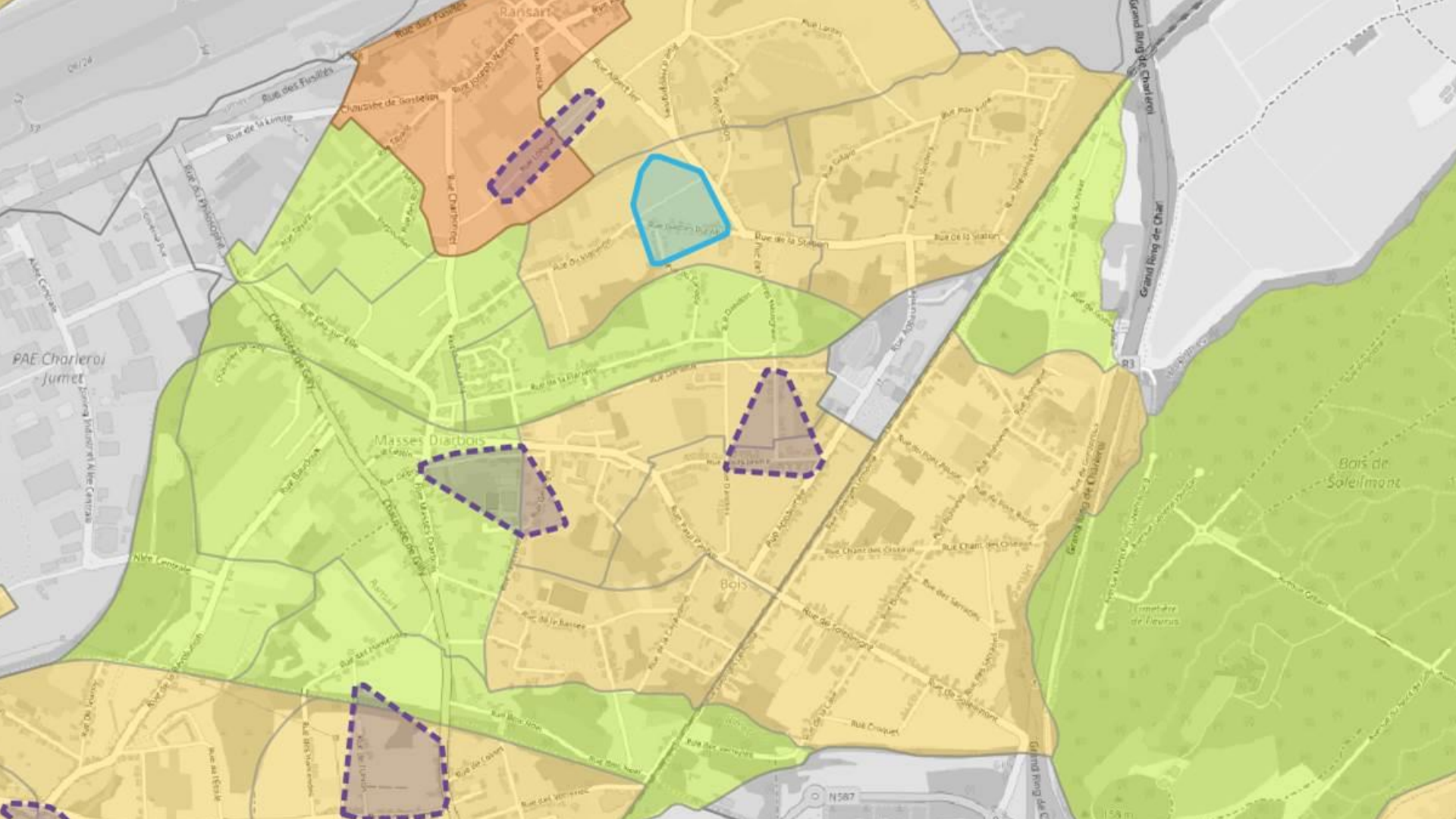
myORES

**Via l'espace « myORES »,
les clients équipés d'un
compteur communicant
peuvent accéder à leurs
données de prélèvement et
d'injection.**

En étant aux côtés de ses clients

Anomalies de tension

- Démarche simplifiée pour le client qui signale une anomalie de tension et prise en charge de A à Z par nos services
- Mise à disposition via le site web d'un outil de cartographie poussé : transparence sur les zones critiques et les solutions/travaux prévus par ORES (juillet 2024)



En modernisant le réseau

**10.000 circuits sur
70.000 sont identifiés
comme critiques**



En modernisant le réseau

Notre engagement pour 2024

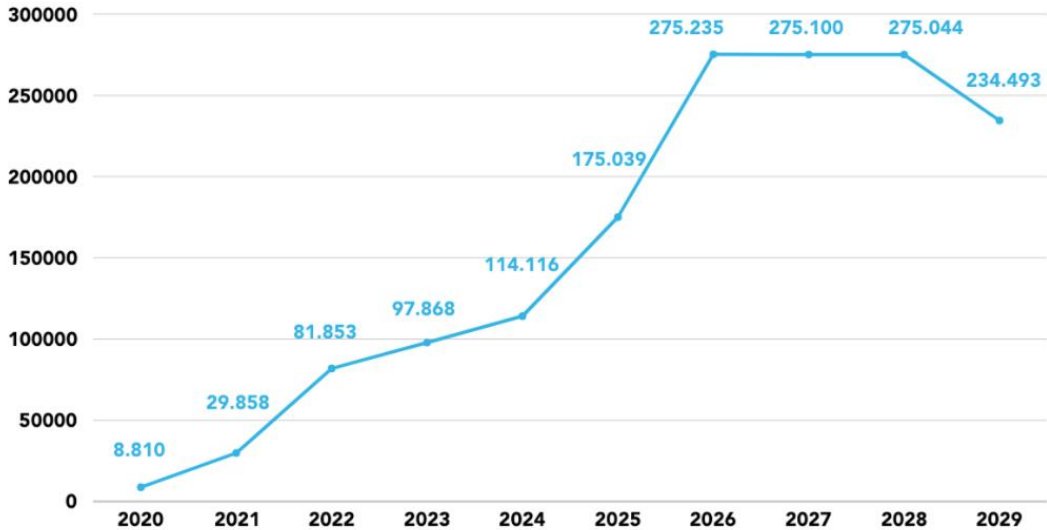
- **Travaux sur 1.250 circuits**
- **Installation de 40.000 compteurs communicants**
- **Mobilisation de plus de 200 collaborateurs**

Sur la période **2024-2029** :

- **5.000 km** de nouveaux câbles sur le réseau basse tension
- **3.400 km** de nouveaux câbles sur le réseau moyenne tension
- **430 km** de nouveaux câbles trans-HT pour les productions renouvelables industrielles
- **3.850** cabines ou postes de transformation supplémentaires

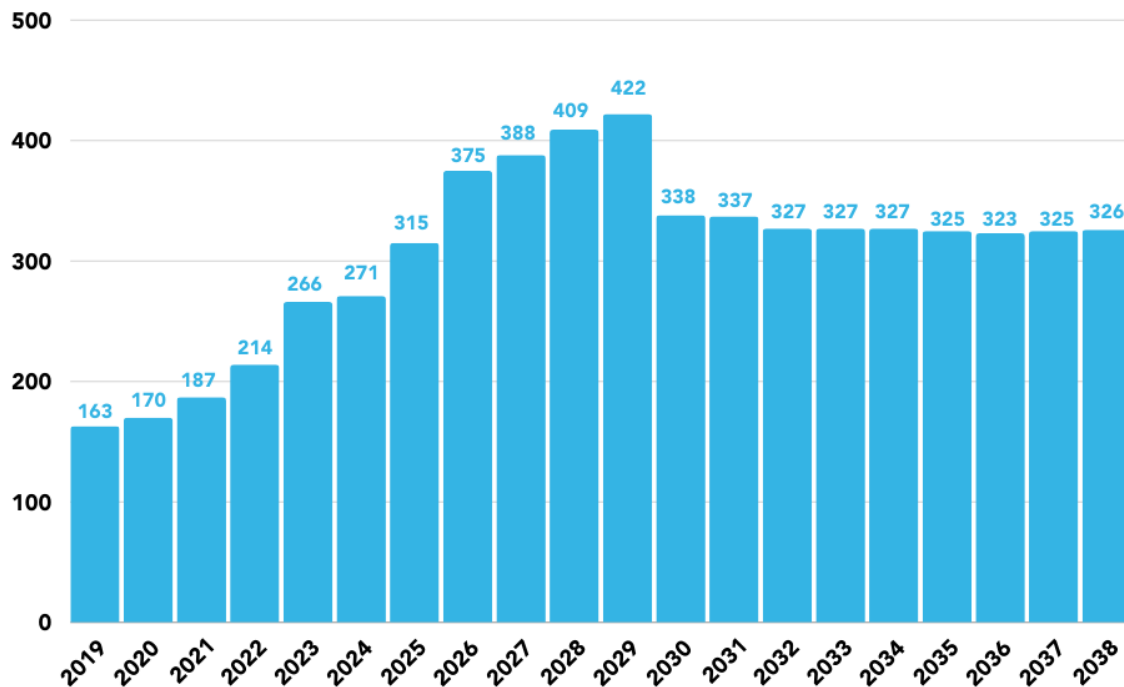
1.350.000 compteurs communicants seront installés en 5 ans

Évolution annuelle du nombre de compteurs communicants électricité installés



Source : ORES

Évolution des investissements dans le réseau électrique de 2019 à 2038*



*en millions d'euros

Source : ORES



Le client peut nous aider

1

En adaptant ses habitudes de consommation (autoconsommation, participation aux futurs tarifs incitatifs)

2

En ne surdimensionnant pas ses installations (sobriété, PV, bornes de recharge, ...)

3

En utilisant des outils pour déplacer son moment de consommation (domotique)



**Les pouvoirs
locaux ont un rôle
à jouer**



**« À situation exceptionnelle,
mesures exceptionnelles »**



Quels sont les **freins** actuels ?

- **Les complexités administratives, la durée des procédures et la difficulté à trouver des terrains pour les installations techniques que nous devons construire.**
- **Les exigences spécifiques pour l'organisation de nos chantiers.**
- **Les synergies obligatoires avec les autres opérateurs et, surtout, les périodes de gel de voiries qui en découlent.**

L'action des pouvoirs locaux est **déterminante**



**Faciliter le placement des
cabines électriques**

- + Terrains
- + Permis de construire
- + Standardisation



**Faciliter nos
travaux en voirie**

- + Autorisations
- + Souplesse gel des
voieries



**La transition énergétique est la priorité d'ORES.
Mais elle ne réussira que si l'ensemble des
acteurs concernés se mobilise de manière
radicale.**

Questions - réponses

Lecture du procès-verbal



Faciliter l'énergie, faciliter la vie