

### **FUNKTIONSTASTE**

Mit der grünen Funktionstaste rufen Sie die verfügbaren Informationen (Zählerstände, Leistung usw.) ab.

### **KONTROLLEUCHE**

Anzeige des Energieverbrauchs. Je schneller die LED blinkt, desto höher ist der Verbrauch (oder die Einspeisung, falls Sie eine Erzeugungsanlage installiert haben).

### **SIGNALSTÄRKE DES TELEKOMMUNIKATIONSNETZES**

### **CLIENT-PORT**


Direktanschluss für ein eigenes Datenauslesegerät an den Smart Meter. Er wird nur auf Ihre Anfrage aktiviert.

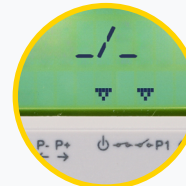
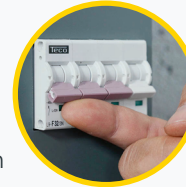
Diese Informationen könnten je nach Zählertyp an unterschiedlichen Stellen zu finden sein

## Stromausfall?

Eine Überlastung kann zu einer Sicherheitsabschaltung Ihres Zählers führen.

So können Sie den Zähler wieder aktivieren:

- 1 Überprüfen Sie zunächst den Schutzschalter.**  
 Wenn er nach unten zeigt, setzen Sie ihn wieder nach oben zurück.
- 2 Wenn das Zählerdisplay ausgeschaltet bleibt,** liegt die Störung nicht an Ihrer elektrischen Anlage.
- 3 Wenn das Display eingeschaltet ist,** müssen Sie prüfen, ob ein blinkender Pfeil über dem Symbol  angezeigt wird (dies kann einige Minuten dauern).
- 4 Starten Sie Ihren Zähler neu,** indem Sie die Funktionstaste einige Sekunden lang gedrückt halten, um Ihre Stromversorgung wieder herzustellen.



Editeur responsable : Hélène Senelle - Av. Jean Mermoz 14 - 6041 Gosselies - 01/2026

## Der Smart Meter



In Entsprechung der gesetzlichen Vorschriften für den Energiemarkt hat ORES bei Ihnen einen Smart Meter installiert.



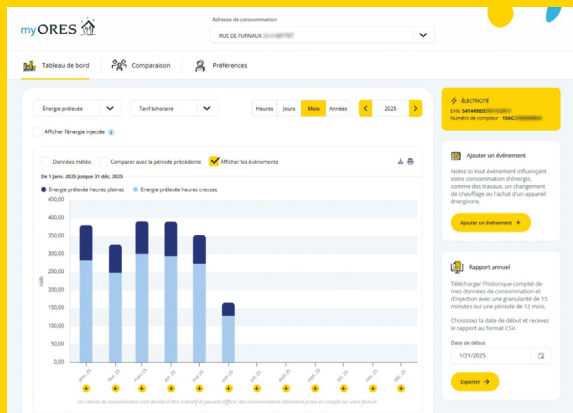
**IHRE ENERGIE MEISTERN**

# So lesen Sie die Informationen ab

## UNTER MYORES

Nach dem Einbau Ihres Zählers werden Sie eingeladen, sich über Itsme in Ihren Kundenbereich myORES einzuloggen.

Hier können Sie insbesondere Ihre Verbrauchs- und Einspeisungsdaten einsehen.

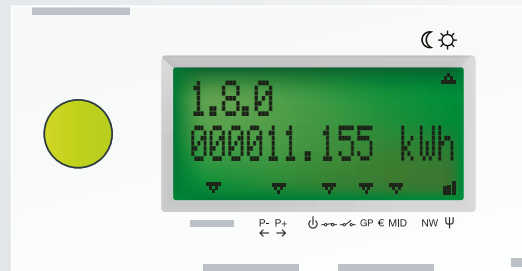


Mit myORES schöpfen Sie die Vorteile Ihres Smart Meters voll aus:

- Zugriff auf Ihren **detaillierten Verbrauch** und Ihre Zählerstände;
- **monatlicher Bericht** per E-Mail;
- Informationen über **Ihre Anlage**;
- Konfiguration persönlicher **Warnmeldungen** betreffend Ihren Verbrauch.

## VON MEINEM ZÄHLER

Durch Drücken der grünen Funktionstaste scrollen Sie durch die Zähleranzeigen.



- 1 Drücken Sie die (grüne) Funktionstaste. Das Testdisplay (mit mehreren schwarzen Blöcken) wird angezeigt.
- 2 Zeigen Sie durch erneutes Drücken den ersten Wert an. Mit jedem Drücken schalten Sie zur nächsten Anzeige.

Die Zählerbeleuchtung schaltet sich nach 30 Sekunden ohne Tastendruck automatisch ab.

Die nebenstehend erläuterten vier Werte entsprechen den Zählerständen, die nacheinander ständig im Display angezeigt werden. Ein weiterer Code (1.6.0) wird ebenfalls angezeigt, dieser wird jedoch nicht genutzt.

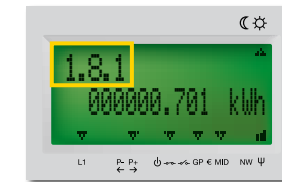
Der Code links oben im Display (Beispiel: 1.8.1) gibt an, welche Information angezeigt wird.

# Eine vereinfachte Zählerablesung

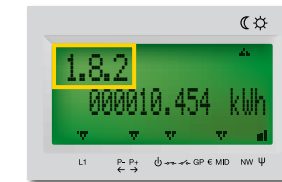
Der Zähler übermittelt Ihre Zählerstände des Vortages täglich an ORES.

Die Werte Ihrer Zählerstände werden automatisch und unabhängig von Ihrem Tarif (Einfachtarif, Doppeltarif usw.) im Zählerdisplay angezeigt

## VERBRAUCH

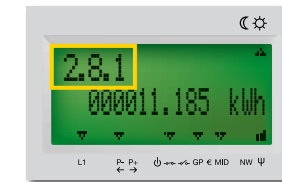


> **1.8.1** - Gesamtverbrauch (in kWh) während der **Hochtarifzeiten**.

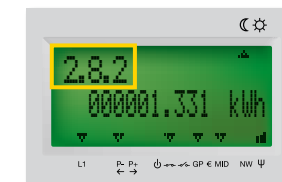


> **1.8.2** - Gesamtverbrauch (in kWh) während der **Niedertarifzeiten**.

## DIE EINSPEISUNG



> **2.8.1** - Gesamteinspeisung (in kWh) während der **Hochtarifzeiten**.



> **2.8.2** - Gesamteinspeisung (in kWh) während der **Niedertarifzeiten**.



Weitere Informationen:  
[info.ores.be/smartmeter](http://info.ores.be/smartmeter)