



CLIENT-PORT

Direktanschluss für ein eigenes Datenauslesegerät an den Smart Meter. Er wird nur auf Ihre Anfrage aktiviert.

FUNKTIONSTASTE

Mit der grünen Funktionstaste rufen Sie die verfügbaren Informationen (Zählerstände, Leistung usw.) ab.

KONTROLLEUCHE

Anzeige des Energieverbrauchs. Je schneller die LED blinkt, desto höher ist der Verbrauch (oder die Einspeisung, falls Sie eine Erzeugungsanlage installiert haben).

SIGNALSTÄRKE DES TELEKOMMUNIKATIONSNETZES

Bei einem Drei-/Vierphasenzähler werden diese Informationen an anderen Stellen des Zählers angezeigt.

Stromausfall?

STÖRUNG

Im Fall einer Stromunterbrechung im Verteilernetz setzt sich Ihr Zähler automatisch wieder in Betrieb, sobald unsere Dienste die Störung behoben haben.

Unter info.ores.be/Unterbrechung finden Sie alle Informationen zu Störungen und geplanten Unterbrechungen.

KURZSCHLUSS



Im Fall eines Kurzschlusses oder einer Überlastung Ihrer elektrischen Anlage unterbricht der Schutzschalter an der Frontseite des Zählerkastens Ihre Stromversorgung. Nachdem das Problem behoben wurde, können Sie Ihren Zähler wieder einschalten.

Sie benötigen Hilfe?



info.ores.be/smartmeter

078 15 78 01

montags bis freitags von 8 bis 20 Uhr
und samstags von 9 bis 13 Uhr /
außer an Feiertagen

**DIE ENERGIE ERLEICHTERN,
DAS LEBEN ERLEICHTERN,
mit dem Smart Meter**



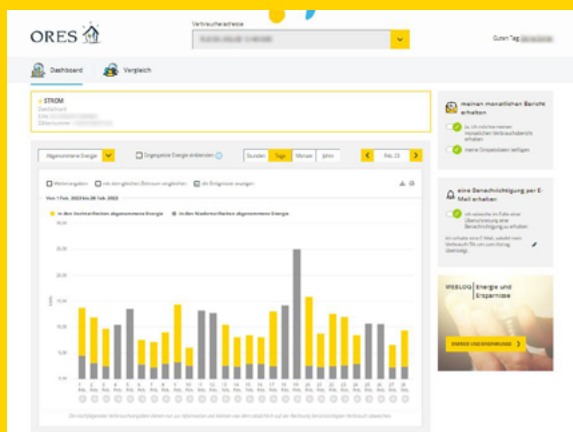
In Entsprechung der gesetzlichen Vorschriften für den Energiemarkt hat ORES bei Ihnen einen Smart Meter installiert.

So lesen Sie die Informationen ab

UNTER MYORES

Nach dem Einbau Ihres Zählers erhalten Sie eine E-Mail oder ein Postschreiben mit den Zugangs-codes, um sich in Ihren Kundenbereich unter www.myores.be einzuloggen.

Hier können Sie insbesondere Ihre Verbrauchs- und Einspeisungsdaten einsehen.



Mit myORES schöpfen Sie die Vorteile Ihres Smart Meters voll aus:

- Zugriff auf Ihren **detaillierten Verbrauch** und Ihre Zählerstände;
- **monatlicher Bericht** per E-Mail;
- Konfiguration persönlicher **Warnmeldungen** betreffend Ihren Verbrauch.

VON MEINEM ZÄHLER

Durch Drücken der grünen Funktionstaste scrollen Sie durch die Zähleranzeigen.



- 1 Drücken Sie die (grüne) Funktionstaste. Das Testdisplay (mit mehreren schwarzen Blöcken) wird angezeigt.
- 2 Zeigen Sie durch erneutes Drücken den ersten Wert an. Mit jedem Drücken schalten Sie zur nächsten Anzeige.

Die Zählerbeleuchtung schaltet sich nach 30 Sekunden ohne Tastendruck automatisch ab.

Die nebenstehend erläuterten vier Werte entsprechen den Zählerständen, die nacheinander ständig im Display angezeigt werden. Ein weiterer Code (1.6.0) wird ebenfalls angezeigt, dieser wird jedoch nicht genutzt.

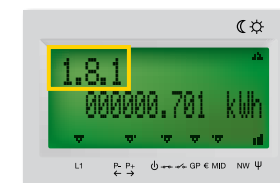
Der Code links oben im Display (Beispiel: 1.8.1) gibt an, welche Information angezeigt wird.

Zählerablesung

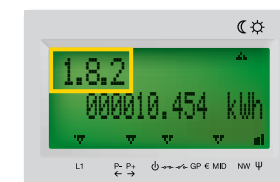
Der Zähler übermittelt Ihre Zählerstände des Vortages täglich an ORES.

Die Werte Ihrer Zählerstände werden automatisch und unabhängig von Ihrem Tarif (Einfachtarif, Doppeltarif usw.) im Zählerdisplay angezeigt

VERBRAUCH

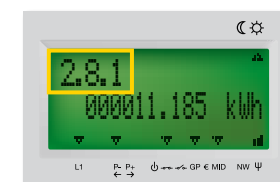


> **1.8.1** - Gesamtverbrauch (in kWh) während der **Hochtarifzeiten**.

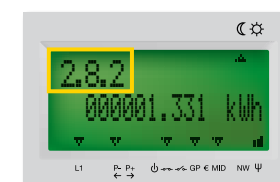


> **1.8.2** - Gesamtverbrauch (in kWh) während der **Niedertarifzeiten**.

DIE EINSPEISUNG



> **2.8.1** - Gesamteinspeisung (in kWh) während der **Hochtarifzeiten**.



> **2.8.2** - Gesamteinspeisung (in kWh) während der **Niedertarifzeiten**.



Eine detaillierte Bedienungsanleitung finden Sie unter info.ores.be/smartmeter