

MODE D'EMPLOI du compteur communicant

(modèle gaz FLONIDAN, SAGEMCOM ES4+
et SAGEMCOM ES6+, APATOR UG G4 et APATOR UG G6)



Table des matières

1. GÉNÉRALITÉS	3
1.1 Modèle FLONIDAN	3
1.2 Modèle SAGEMCOM ES4	4
1.3 Modèle SAGEMCOM ES6	5
1.4 Modèle APATOR UG G4	6
1.5 Modèle APATOR UG G6	7
2. ÉCRAN D'INFORMATION	8
2.1 Consulter les informations	8
2.2 Relever les index	9
3. PAS DE GAZ ?	9
3.1 Panne de réseau	9
3.2 Crédit épuisé	9
3.3 Test d'étanchéité	9
4. BESOIN D'AIDE ?	10
ANNEXES :	
Codes et informations accessibles sur le compteur	10

1. Généralités

1.1 MODÈLE FLONIDAN

MODÈLE

Le compteur communicant, Flonidan, est utilisé pour une installation gaz naturel avec un débit au compteur de 6 m³/h.

BANDEAU DE COMMANDE

Vous pouvez accéder aux différentes informations disponibles (index, prépaiement, etc.) grâce au bandeau de commande de couleur rouge.

SCELLÉ

Pour votre sécurité et l'intégrité de votre compteur, celui-ci est scellé. Il est interdit de manipuler/briser ce scellé.

IDENTIFICATION DU COMPTEUR

Code unique d'identification du compteur.

ÉCRAN D'INFORMATION

Cet écran vous permet de lire les différentes informations de votre compteur. Il indique votre index en permanence.

QR CODE

Si vous scannez ce QR code, vous accédez (via une url ou via les données textes) au code unique d'identification du compteur.



1.2 MODÈLE SAGEMCOM ES4

MODÈLE

Le compteur communicant, modèle ES4, est utilisé pour une installation gaz naturel avec un débit au compteur de 6m³/h.

BOUTONS DE COMMANDE

Vous pouvez accéder aux différentes informations disponibles (index, prépaiement, etc.) grâce aux boutons de commande bleu et vert.

SCELLÉ

Pour votre sécurité et l'intégrité de votre compteur, celui-ci est scellé. Il est interdit de manipuler/briser ce scellé.

IDENTIFICATION DU COMPTEUR

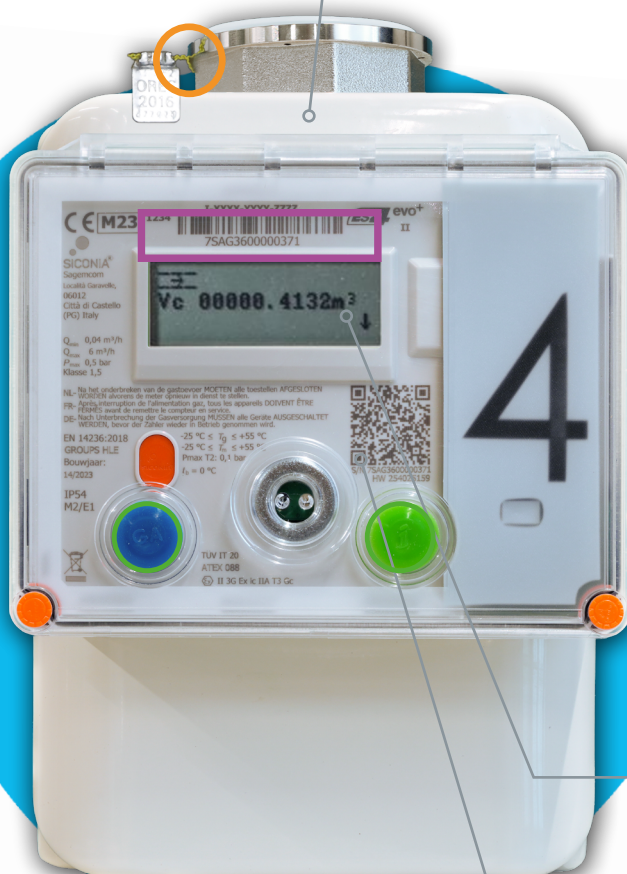
Code unique d'identification du compteur.

ÉCRAN D'INFORMATION

Cet écran vous permet de lire les différentes informations de votre compteur. Il indique votre index en permanence.

QR CODE

Si vous scannez ce QR code, vous accédez (via une url ou via les données textes) au code unique d'identification du compteur, au nom du fabricant, au modèle, à l'année de construction en usine et au numéro HW.



1.3 MODÈLE SAGEMCOM ES6

MODÈLE

Le compteur communicant, modèle ES6, est utilisé pour une installation gaz naturel avec un débit au compteur de 10m³/h.

BOUTONS DE COMMANDE

Vous pouvez accéder aux différentes informations disponibles (index, prépaiement, etc.) grâce aux boutons de commande bleu et vert.

SCELLÉ

Pour votre sécurité et l'intégrité de votre compteur, celui-ci est scellé. Il est interdit de manipuler/briser ce scellé.

IDENTIFICATION DU COMPTEUR

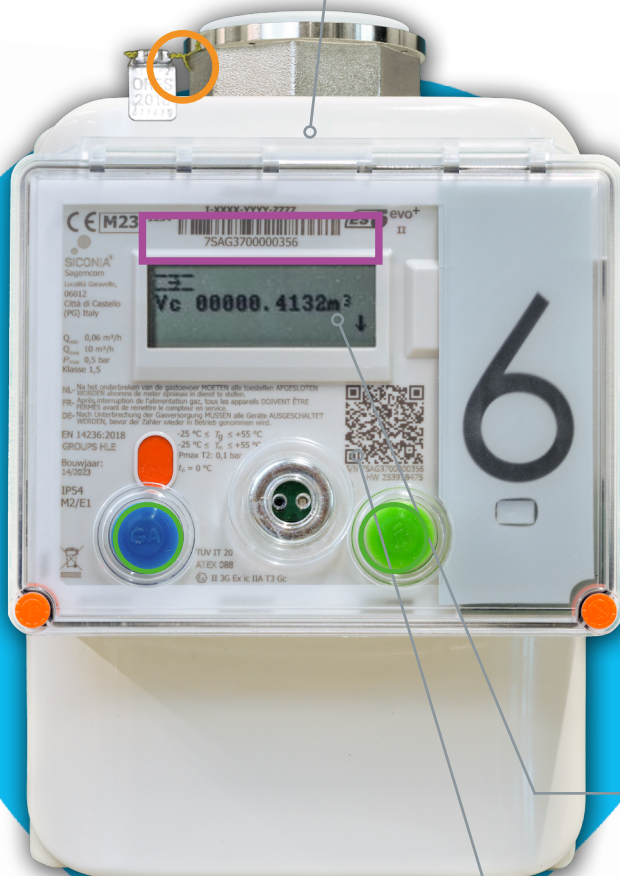
Code unique d'identification du compteur.

ÉCRAN D'INFORMATION

Cet écran vous permet de lire les différentes informations de votre compteur. Il indique votre index en permanence.

QR CODE

Si vous scannez ce QR code, vous accédez (via une url ou via les données textes) au code unique d'identification du compteur, au nom du fabricant, au modèle, à l'année de construction en usine et au numéro HW.



1.4 MODELE APATOR UG G4



MODÈLE

Le compteur communicant, modèle UG G4, est utilisé pour une installation gaz naturel avec un débit au compteur de 6 m³/h.

BOUTONS DE COMMANDE

Vous pouvez accéder aux différentes informations disponibles (index, prépaiement, etc.) grâce aux boutons de commande.

SCELLÉ

Pour votre sécurité et l'intégrité de votre compteur, celui-ci est scellé. Il est interdit de manipuler/briser ce scellé.

IDENTIFICATION DU COMPTEUR

Code unique d'identification du compteur.

ÉCRAN D'INFORMATION

Cet écran vous permet de lire les différentes informations de votre compteur. Il indique votre index en permanence.

QR CODE

Si vous scannez ce QR code, vous accédez (via une url ou via les données textes) au code unique d'identification du compteur, au nom du fabricant, au modèle, à l'année de construction en usine et au numéro HW.

1.5 MODELE APATOR UG G6

MODÈLE

Le compteur communicant, modèle UG G6, est utilisé pour une installation gaz naturel avec un débit au compteur de 10 m³/h.

BOUTONS DE COMMANDE

Vous pouvez accéder aux différentes informations disponibles (index, prépaiement, etc.) grâce aux boutons de commande.

SCELLÉ

Pour votre sécurité et l'intégrité de votre compteur, celui-ci est scellé. Il est interdit de manipuler/briser ce scellé.

IDENTIFICATION DU COMPTEUR

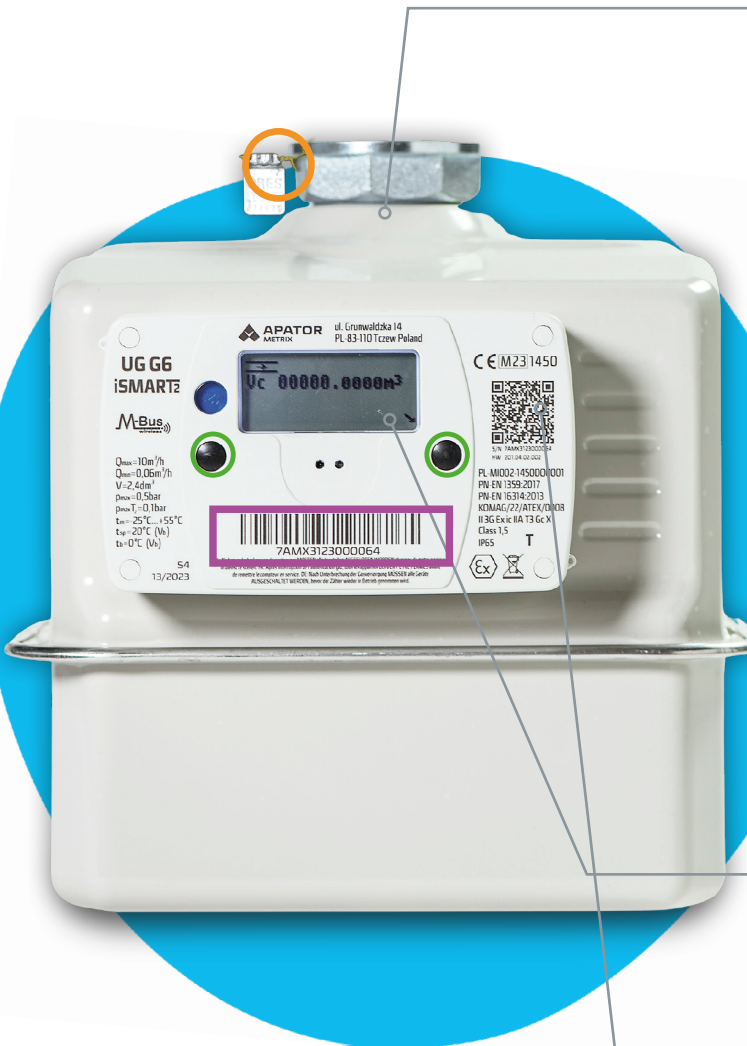
Code unique d'identification du compteur.

ÉCRAN D'INFORMATION

Cet écran vous permet de lire les différentes informations de votre compteur. Il indique votre index en permanence.

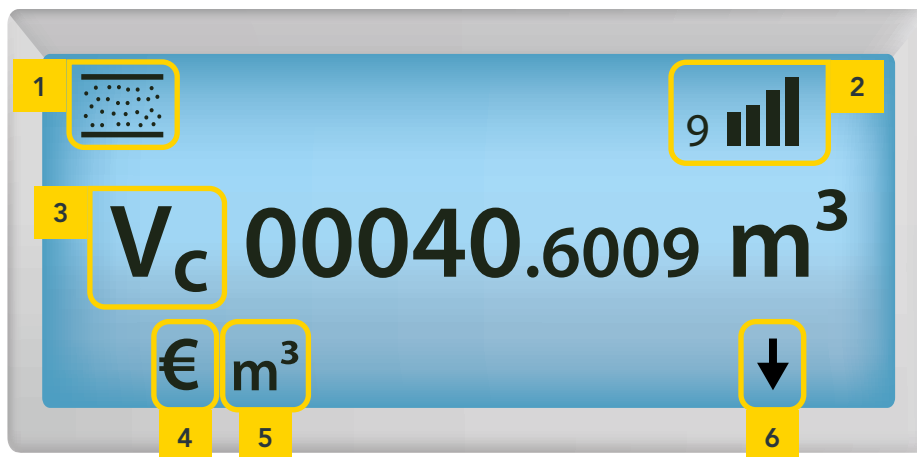
QR CODE





Si vous scannez ce QR code, vous accédez (via une url ou via les données textes) au code unique d'identification du compteur, au nom du fabricant, au modèle, à l'année de construction en usine et au numéro HW.



2. L'écran d'information

Appuyez sur n'importe quel bouton de commande pour allumer l'écran d'information.



1	Clapet	<p>Ce symbole vous permet de vérifier que votre compteur est alimenté en gaz naturel. En fonction de votre modèle de compteur, le symbole peut être  ou .</p> <p>Si l'un des symboles suivants apparaît,  ou  cela signifie que vous n'êtes plus alimenté en gaz (voir point 3).</p>
2	Niveau du signal	Ce témoin indique le niveau du signal reçu par le compteur communicant.
3	Vc	L'information affichée au centre de l'écran lors de son allumage est toujours votre index gaz naturel.
4	Symbole €	Le symbole € indique que la fonction prépaiement est activée.
5	Symbole m ³	Ce symbole indique que votre compteur utilise le m ³ comme unité de mesure.
6	Flèche	Si vous devez réactiver votre compteur, une flèche vous indiquera sur quel bouton de commande appuyer.

2.1 CONSULTER LES INFORMATIONS

Il suffit d'appuyer sur n'importe quel bouton de commande pour allumer l'écran de votre compteur.

Lorsque le compteur reste inactif pendant 30 secondes, le rétroéclairage de l'écran d'information s'éteint.

Quand la fonction prépaiement est activée, un symbole € est affiché et un code vous indique quelle information est affichée. Vous pouvez consulter la liste des codes et les informations qui s'y rapportent dans les tableaux en [annexe](#).

Si votre compteur possède un bouton bleu et un bouton vert, le bouton bleu (situé à gauche) vous permet d'activer l'écran. Le bouton vert (situé à droite) sert à passer à l'information suivante

2.2 RELEVER LES INDEX

Sur l'écran du compteur, votre index s'affiche automatiquement dès que vous appuyez sur un bouton de commande.

Dès que la communication de votre compteur est établie, vos index sont transmis automatiquement - une fois par jour - à ORES. Le relevé d'index annuel sera transmis automatiquement à votre fournisseur d'énergie une seule fois par an, au moment de la relève.

3. Pas de gaz ?

3.1 PANNE DE RÉSEAU

Si une réparation est en cours sur le réseau de distribution, votre approvisionnement en gaz peut être provisoirement coupé. Vous pouvez vérifier qu'une intervention est en cours via le **078/15.78.01**.

Une odeur ou une fuite de gaz ? Contactez le **0800/87.087** (voir point 3.3).



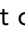


3.2 CRÉDIT ÉPUIsé





Si la fonction prépaiement de votre compteur est activée et si votre solde et votre crédit de secours sont épuisés, votre compteur sera désactivé. Vous pourrez le réactiver après avoir effectué un rechargement suffisant pour que votre solde soit de nouveau positif (solde de 0,50 € min.).

N.B. : aucune coupure ne pourra avoir lieu le week-end et entre 16h et 8h en semaine.

3.3 TEST D'ÉTANCHÉITÉ

Après une coupure, vous devez réaliser un test d'étanchéité pour disposer à nouveau de gaz.

Le symbole de clapet fermé  ou  en haut à gauche sur l'écran du compteur et une flèche clignotante  ou  indiquent que vous devez effectuer ce test. Assurez-vous que tous vos appareils fonctionnant au gaz naturel sont éteints et appuyez sur le bouton en-dessous de la flèche clignotante. Le test peut durer jusqu'à 10 minutes et il démarre lorsque ce symbole apparaît  600.

1. **Test réussi** : le symbole clapet ouvert s'affiche  ou . Le gaz naturel est maintenant disponible. Vous pouvez utiliser le gaz naturel dans votre installation.
2. **Échec du test** : le symbole avec un signe attention apparaît  ou  (sur les modèles Sagemcom et Apator, un décompte de 360 secondes apparaît). La flèche clignotante réapparaît à l'écran après 6 minutes et vous pouvez recommencer le test. Après 3 tests échoués, il faudra 25 minutes et le retour de la flèche pour pouvoir effectuer un nouveau test.
Si l'alarme persiste, nous vous conseillons de ne plus relancer de test, de fermer la vanne principale située avant le compteur et d'appeler votre installateur pour la vérification de votre installation. En cas de réparation ou modification de l'installation, celle-ci doit-être contrôlée par un organisme agréé.

Si **vous n'avez pas de gaz** et qu'aucun symbole ou flèche clignotante n'est affiché sur l'écran, contactez-nous au **078/15.78.01**.

4. Besoin d'aide ?



Rendez-vous sur info.ores.be/communicant

Annexes :

CODES ET INFORMATIONS ACCESSIBLES SUR LE COMPTEUR

CODE	INFORMATION AFFICHÉE	DESCRIPTION	EXEMPLE D'ÉCRAN
CONSOMMATION			
Vc	Prélèvement d'énergie	Total des m ³ de gaz consommés	
94.32.2 1	Date et heure de la dernière mise à jour	Vous permet de voir la date et l'heure des informations suivantes.	
94.32.2 2	Solde disponible	C'est ici que s'affiche le solde disponible à la date et heure affichées précédemment.	
94.32.2 3	Crédit de secours	C'est ici que s'affiche le crédit de secours disponible à la date et heure affichées précédemment.	

**PLACER VOTRE
COMPTEUR**



**MAÎTRISER
VOTRE ÉNERGIE**