

### **BOUTON DE COMMANDE**

Vous accédez aux différentes informations disponibles (index, puissance, etc.) grâce au bouton de commande de couleur verte.

### **VOYANT DE CONTRÔLE**

Indicateur de quantité d'énergie. Plus la diode clignote rapidement, plus la quantité d'énergie consommée (ou injectée si vous disposez d'une production d'énergie) est importante.

### **NIVEAU DE RÉSEAU TÉLÉCOM**

#### **PORT CLIENT**

Connexion qui vous permet de brancher un appareil de lecture des données en direct sur le compteur communicant. Il ne sera activé qu'à votre demande.

Ces informations pourraient se situer à des endroits différents en fonction du type de compteur placé.

## Pas d'électricité ?

Une surcharge peut déclencher la mise en sécurité de votre compteur.

Voici comment le réactiver :

### **1 Vérifiez d'abord le disjoncteur principal.**

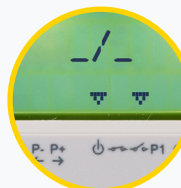
S'il est baissé relevez-le.



### **2 Si l'écran du compteur reste éteint, la panne ne se situe pas au niveau de votre installation.**



### **3 Si l'écran est allumé, vérifiez si une flèche clignotante apparaît (cela peut prendre quelques minutes) au-dessus du symbole ⏻.**

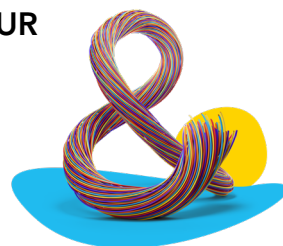


### **4 Redémarrez votre compteur en maintenant le bouton de commande enfoncé pendant quelques secondes pour réactiver votre alimentation.**



Editeur responsable : Hélène Senelle - Av. Jean Mermoz 14 - 6041 Gosselies - 01/2026

## PLACER VOTRE COMPTEUR



**MAÎTRISER  
VOTRE ÉNERGIE**

**ORES**

## Le compteur communicant



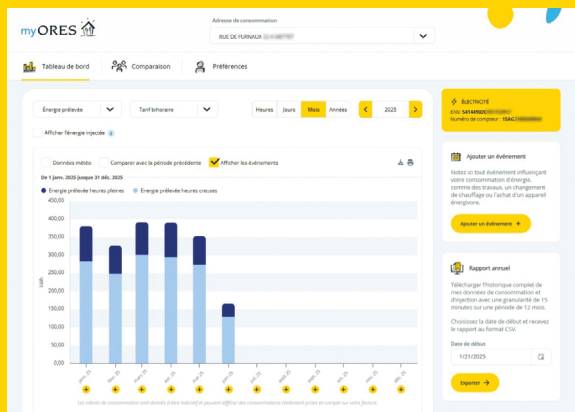
Pour répondre aux besoins du marché de l'énergie et aux exigences légales, ORES a installé un compteur électrique communicant chez vous.

# Comment consulter les informations ?

## SUR MYORES

Suite à l'installation de votre compteur, vous recevez une invitation à vous connecter à votre espace client myORES via itsme.

Vous pourrez notamment accéder à vos données de consommation et d'injection.

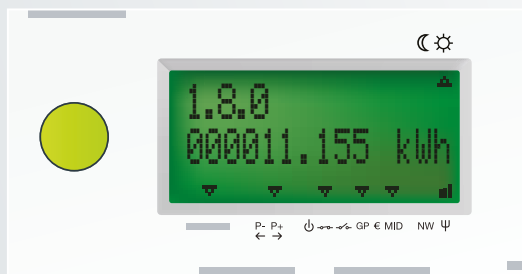


Avec myORES, vous exploitez pleinement les avantages de votre compteur communicant :

- accès à votre **consommation détaillée** et à **vos index** ;
- **rapport mensuel** par e-mail ;
- informations sur **votre installation** ;
- configuration d'**alertes de consommation** personnalisées.

## SUR MON COMPTEUR

Grâce au bouton de commande, vous faites défiler les index en appuyant sur le bouton vert.



- 1 Pressez le bouton de commande (vert), l'écran de test (composé de plusieurs blocs noirs) s'affiche.
- 2 Appuyez à nouveau pour afficher la première donnée, et ainsi de suite pour les suivantes.

L'éclairage du compteur s'éteint automatiquement après 30 secondes d'inactivité.

Comme indiqué ci-contre, les quatre valeurs correspondant à vos index défilent en permanence sur l'écran. Un autre code (1.6.0) défile également mais n'est pas utilisé.

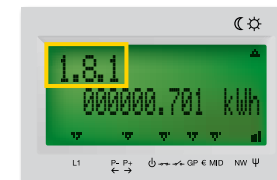
Un code est situé en haut à gauche de l'écran (exemple : 1.8.1). Il vous indique quelle information est affichée.

# Un relevé d'index facilité

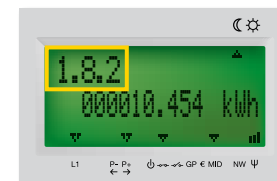
Le compteur communique quotidiennement vos index de la veille à ORES.

Sur l'écran du compteur, les valeurs de vos index défilent automatiquement et indépendamment de votre tarification (simple tarif, bihoraire, etc.).

## CONSOMMATION

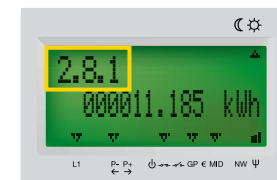


> **1.8.1** - Total des kilowattheures (kWh) d'énergie consommée aux **heures pleines**.

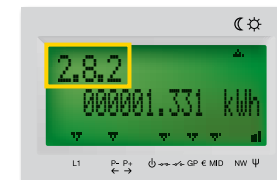


> **1.8.2** - Total des kWh d'énergie consommée aux **heures creuses**.

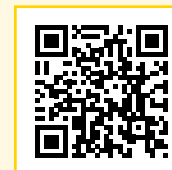
## INJECTION



> **2.8.1** - Total des kWh d'énergie injectée aux **heures pleines**.



> **2.8.2** - Total des kWh d'énergie injectée aux **heures creuses**.



Plus d'informations :  
rendez-vous sur  
[info.ores.be/communicant](http://info.ores.be/communicant)