

ORES



Faciliter l'énergie, faciliter la vie



# Assemblée Générale d'ORES

Le 28 novembre 2024

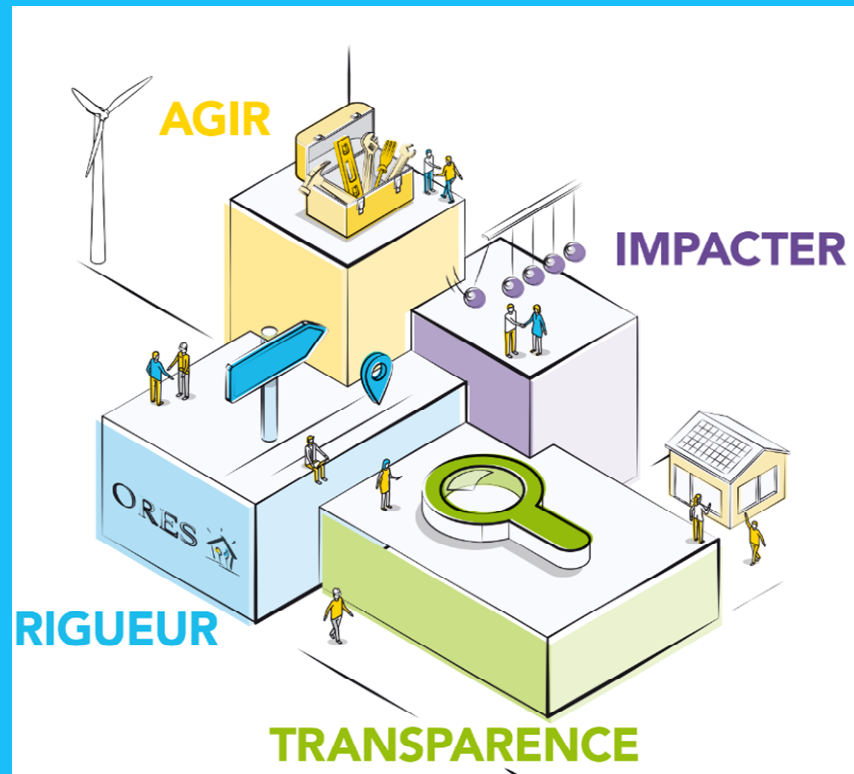
**Didier Moës**

Directeur Réseaux

**Olivier Devolder**

Directeur Clients & Marchés

**État d'avancement et réalisations 2024 de nos objectifs stratégiques, s'appuyant sur nos quatre valeurs**



A utility worker in a yellow safety vest is positioned in a white bucket truck, working on a wooden utility pole. The truck's boom is extended, and the worker is reaching towards the top of the pole. In the background, a brick house with a grey tiled roof has several solar panels installed. A white van with its rear door open is parked nearby, and a white truck with red and white diagonal stripes on the front is partially visible. The sky is overcast and grey.

# Plan stratégique

# 3 axes stratégiques complémentaires orientés radicalement vers l'action

1

Passer à l'action en **investissant massivement** dans les réseaux et la gestion de données.

2

Faire de la **relation client** un levier d'une transition énergétique pour tous.

3

Poursuivre la **modernisation** de notre entreprise et de nos outils pour être à la hauteur des enjeux de la transition énergétique.

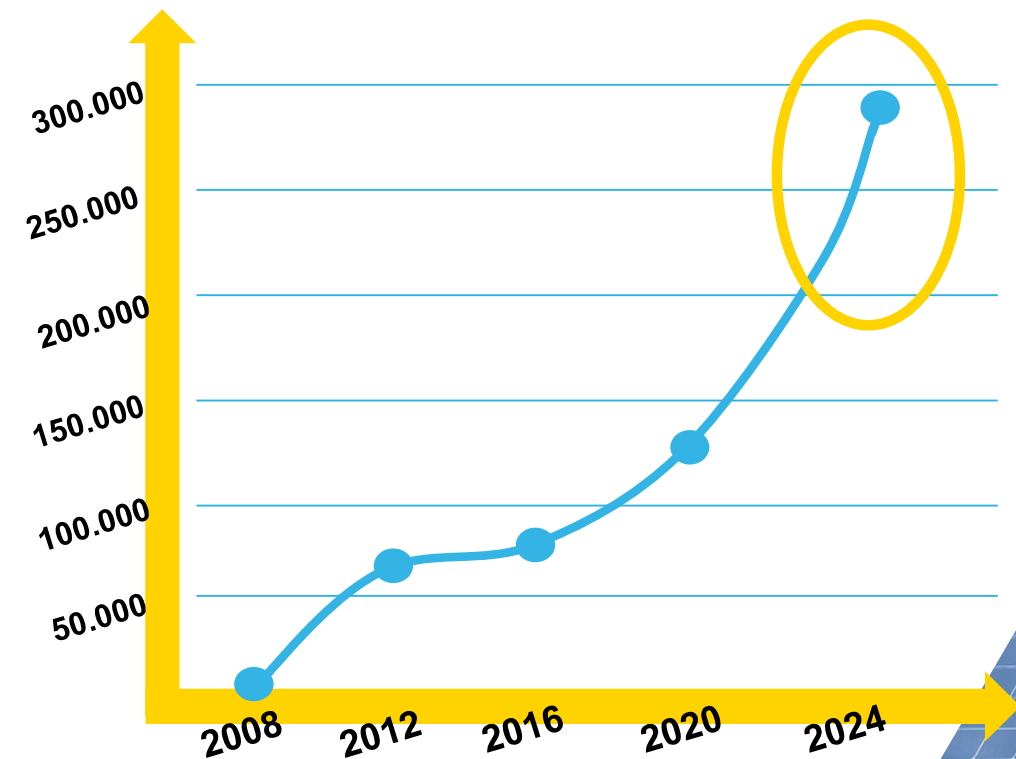
# Réalisations 2024



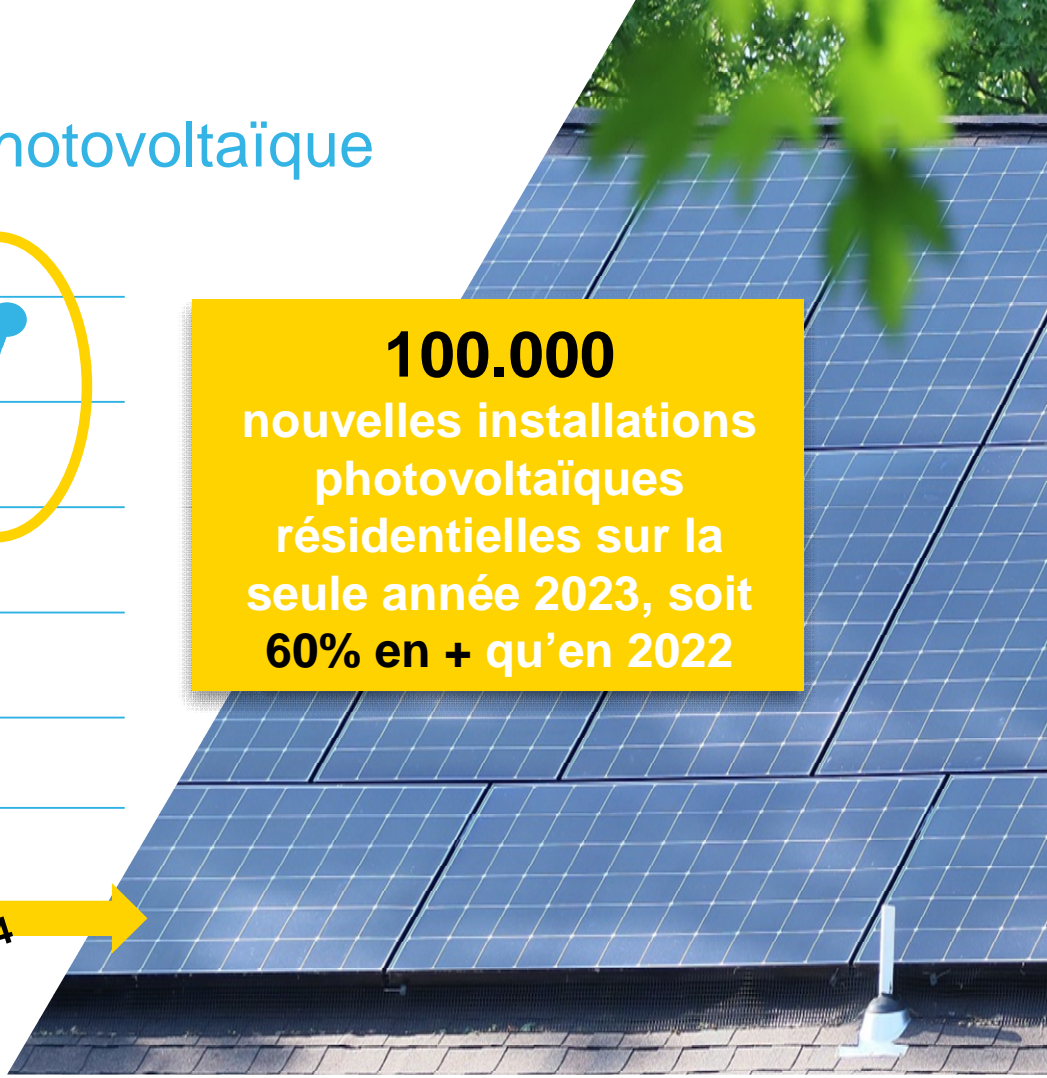
## Partie 1

**Passer à l'action en investissant massivement dans les réseaux et la gestion de données**

## 2023, l'année record du photovoltaïque



**100.000**  
nouvelles installations  
photovoltaïques  
résidentielles sur la  
seule année 2023, soit  
**60% en +** qu'en 2022





# Analyse du réseau basse tension

Données des  
compteurs  
communicants

Signalements  
des clients

Historique des  
interventions  
sur le terrain

**IA**  
Intelligence  
Artificielle

Caractéristiques  
des réseaux

Données socio-  
économiques



**10.000 circuits sur 70.000**

**sont vulnérables aux injections du surplus d'énergie renouvelable des panneaux photovoltaïques et à l'arrivée des véhicules électriques.**

# Objectif 2024 : 1.250 chantiers de modernisation du réseau

**250 dossiers  
d'investissement**



Concernent les **renforcements ou restructurations majeurs** de l'infrastructure de réseau, indispensables pour répondre aux besoins en capacité.

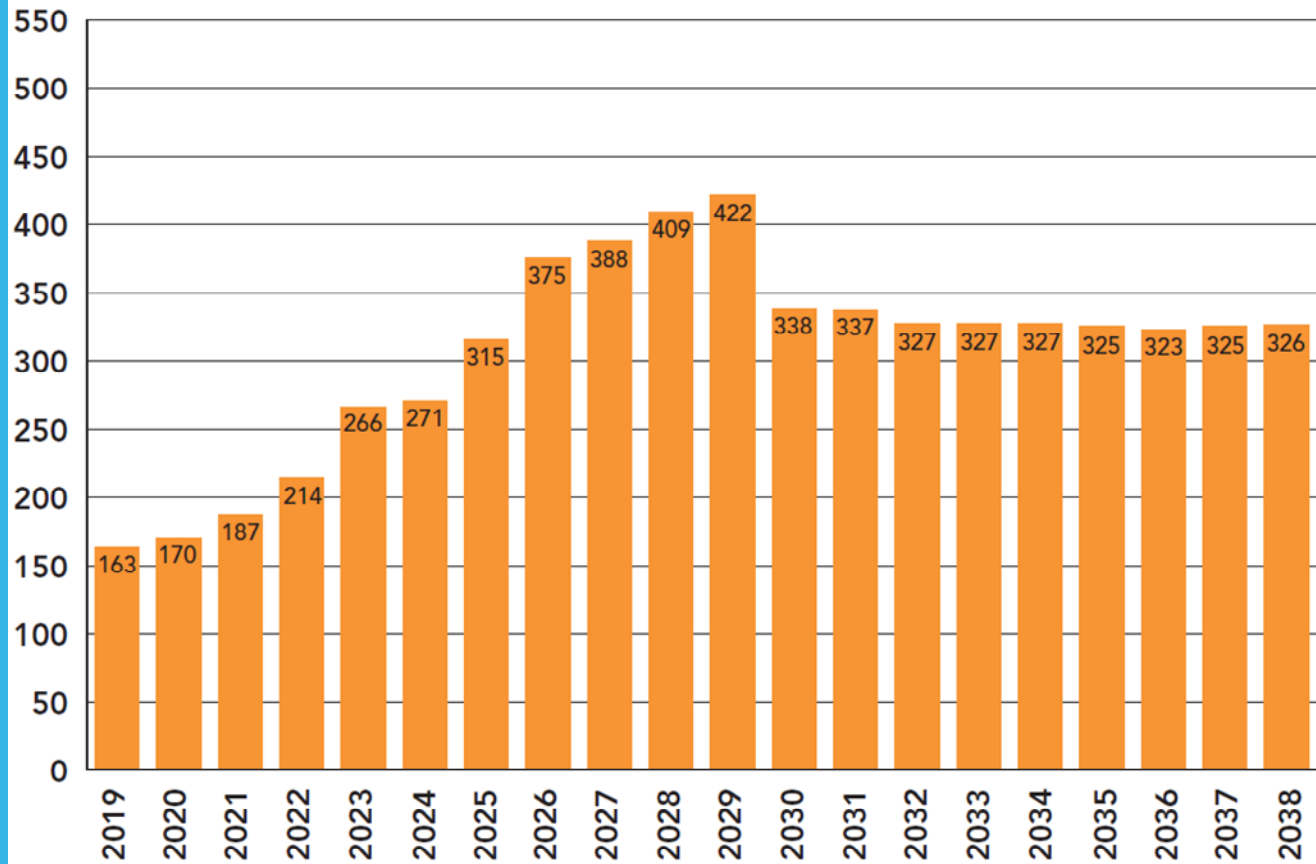
**1.000 travaux  
d'optimisation**



Permettent la mise en œuvre de **solutions techniques plus rapides et ciblées** afin d'améliorer l'efficacité du réseau.

# **Croissance des investissements en faveur de la transition énergétique**

## ÉVOLUTION DES INVESTISSEMENTS DANS LE RÉSEAU ÉLECTRIQUE DE 2019 À 2038 (en millions d'euros)



**8.400  
KM**

de nouveaux  
câbles posés

*dont*

**5.000  
KM**

sur le réseau  
basse tension

**430 KM**

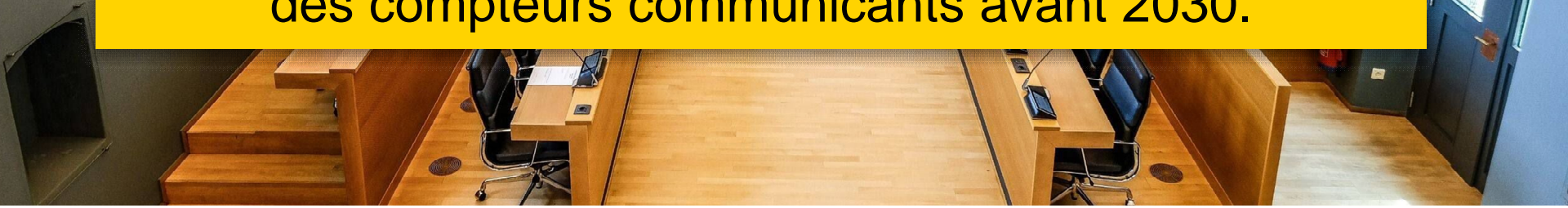
de câbles en +  
pour l'éolien et le  
photovoltaïque  
industriel

**3.850**

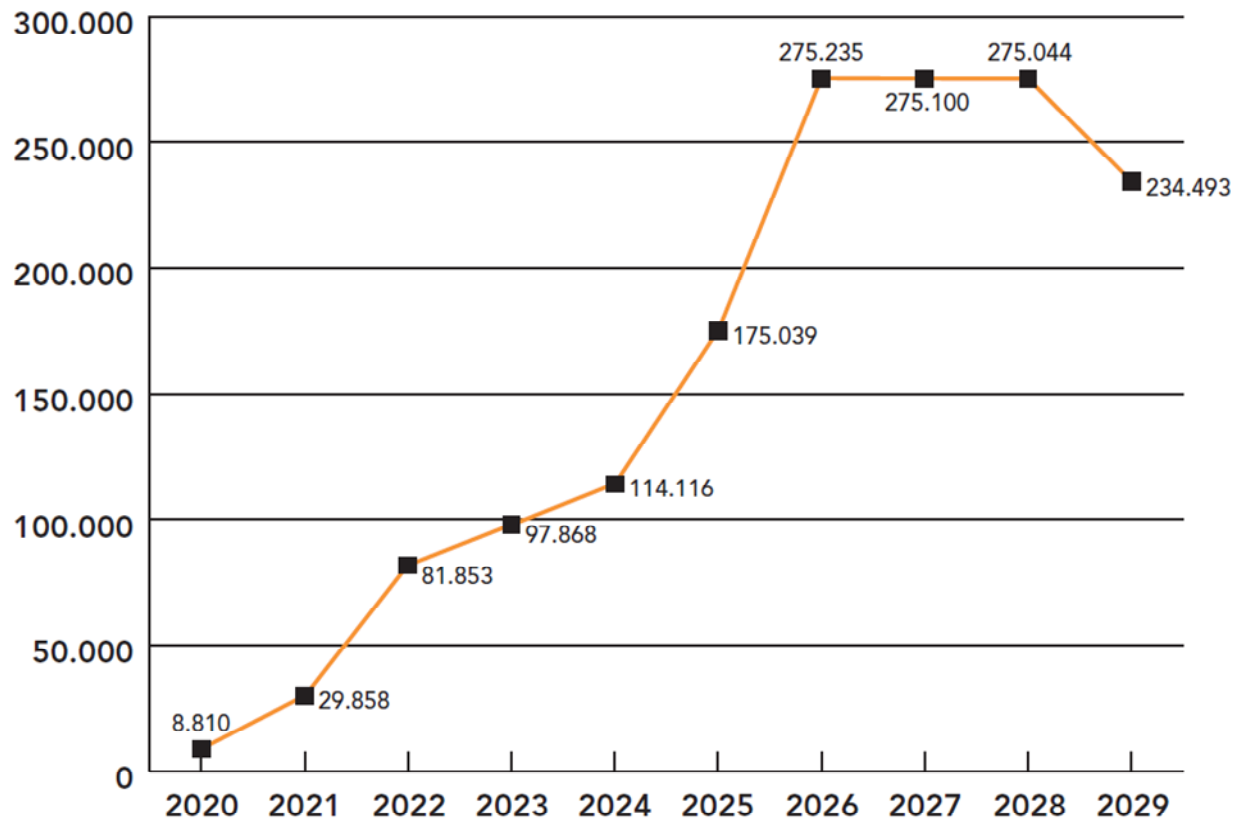
nouveaux  
postes de  
transformation  
et cabines



**Décision Parlement wallon 2024 : remplacer l'ensemble des compteurs électriques traditionnels par des compteurs communicants avant 2030.**



## ÉVOLUTION ANNUELLE DU NOMBRE DE COMPTEURS COMMUNICANTS ÉLECTRICITÉ INSTALLÉS







**Soutien des  
pouvoirs publics  
dans la mise en  
œuvre des plans  
d'investissement**

**146 M€**

**pour ORES via le plan  
de relance wallon et  
le programme  
« RepowerEU »**



**300 nouveaux  
collègues en 2024**

**Perspectives  
similaires pour  
2025**



## Partie 2

# Faire de la relation client un levier de la transition énergétique

**Investir prend du temps**

**alors que le rythme de la transition énergétique s'accélère et que les demandes des clients se multiplient. La flexibilité doit nous permettre de gagner du temps et de limiter les coûts pour la collectivité.**



**Des solutions doivent être trouvées pour adapter l'utilisation qui est faite du réseau (injections, prélèvements) tant en haute qu'en basse tension, en fonction des conditions de celui-ci.**





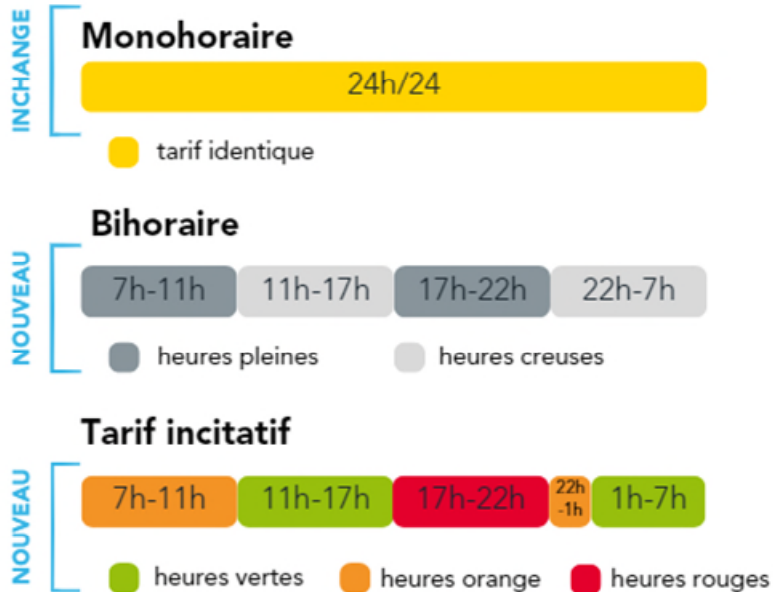
# **Concertation sur la mise en place de tarifs incitatifs**

**Pour permettre aux clients de  
bénéficier de coûts réduits plus  
seulement la nuit mais aussi aux  
moments de la journée où  
l'énergie est la plus abondante.**

# Nouveaux tarifs 2026



Dès le 1<sup>er</sup> janvier 2026, les clients résidentiels **auront le choix** entre 3 tarifs différents : monohoraire, bihoraire ou tarif incitatif



**Pas de changement** pour le tarif monohoraire : même tarif 24h/24 et 7j/7

## Changement des plages horaires :

- Passage de 2 plages horaires vers 4 plages horaires
- Identique du lundi au dimanche

## Introduction d'un tarif incitatif :

- 3 tarifs différents (prix tarifs : rouge > orange > vert)
- 5 plages horaires différentes
- Identique du lundi au dimanche

**Information du client et mise  
en place d'un parcours  
spécifique pour le  
signalement des  
décrochages d'onduleurs**



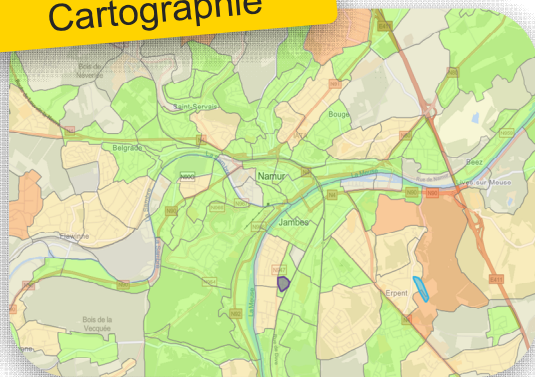
# Transparence

## Communication



La modernisation des 10.000 circuits sensibles représente pour ORES plusieurs années de travail. **Certains travaux ne pourront pas être réalisés dans l'immédiat.**

## Cartographie



**La situation dans votre quartier est présentée sur le site internet d'ORES**, ainsi que les perspectives de modernisation du réseau local.

## Parcours client



**ORES facilite la prise de contact en cas de problème de décrochage d'onduleur et le suivi du dossier.**

**Poursuite du processus de  
digitalisation des interactions  
avec le client**

# Nouveau site web en 2024

## 3 objectifs

1. Faciliter la recherche et la compréhension rapide de l'**information**.
2. Présenter nos services et leur évolution dans le cadre de la **transition énergétique**.
3. Être une vitrine attractive pour les **nouveaux talents**.



# **Renforcement de l'accompagnement et du conseil**

# Accompagnement & conseil

Réalisé



Développement de simulateurs en ligne pour les **particuliers** et mise en place d'une cellule conseil qui leur est destinée.

Réalisé



Renforcement du réseau d'account managers pour les **industriels et très grandes entreprises**. « Voie rapide » pour leurs dossiers et anticipation de leurs besoins futurs.

À réaliser



ORES va aussi mettre en place dans les prochaines années des mesures d'accompagnement spécifiques pour aider les **PME** dans leurs projets de transition énergétique.

**Nouvelles demandes**

An aerial photograph of a white wind turbine in a green agricultural field. The turbine is the central focus, with its three blades extending outwards. The field is divided into various sections of green and brown, suggesting different crops or stages of cultivation. In the background, there are more fields, a small house, and a line of trees under a clear sky. The overall scene is bright and sunny.

# **Productions renouvelables industrielles**

**Multiplication des demandes pour les projets éoliens, pour une puissance totale de 2.400 MVA (+ 70 % en 8 mois).**

**Les demandes pour de nouveaux champs photovoltaïques sont également en hausse (puissance totale de 700 MVA).**

# Fast charging



**Multiplication des stations de recharge rapide partout en Wallonie.**

**200 projets en cours pour une puissance totale de 211 MVA (x 2 sur les 6 derniers mois sans tenir compte des avant-projets).**



# Parcs de batteries

**Nombreuses sollicitations en vue de l'implantation de parcs de batteries (+300 MVA) sur le réseau de distribution. Pas de cadre réglementaire adapté !**





**En 2024, ORES a rencontré de nombreuses industries pour évaluer l'évolution de leurs besoins de puissance électrique à court, moyen et plus long terme.**



**Développement  
d'un plan de  
puissance  
intégré avec Elia**

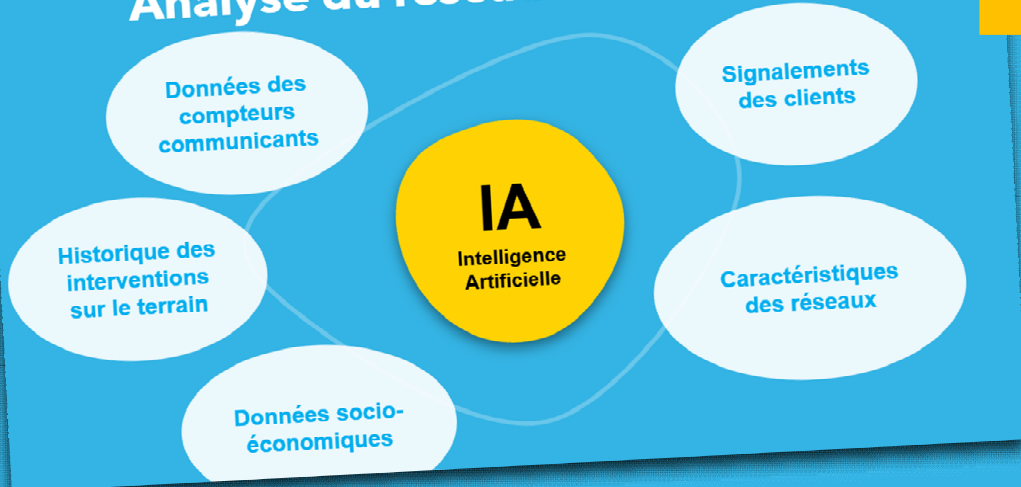


## Partie 3

**Poursuivre la modernisation de notre entreprise et de nos outils pour être à la hauteur des enjeux de la transition énergétique**

# Méthodologie de définition des investissements prioritaires

## Analyse du réseau basse tension



**1.250 circuits réalisés en 2024**

**Demain :**

**une méthodologie renforcée qui présentera des solutions techniques sur mesure et intégrera les ressources disponibles.**



**2024**

**Mise en place de  
l'ADMS et début de  
la vectorisation des  
plans du réseau  
électrique**

# Projets d'innovation en lien avec la flexibilité

En cours (BT)



Solormax est un projet pilote visant à **moduler les onduleurs de prosumers volontaires** en vue de limiter les surtensions du réseau et les décrochages des clients.

En cours (BT/HT)



Le projet FlexMyHeat vise à **combiner des pompes à chaleur avec des outils de stockage** pour stabiliser le système électrique en Belgique.

Début 2025 (HT)



Le projet Scope va se concentrer sur les **congestions provoquées par la production éolienne** au niveau du réseau de distribution et des postes haute tension.

## L'innovation chez ORES

Chez ORES, nous innovons pour favoriser la transition énergétique. Nous participons à des projets et à des cercles de réflexion avec des experts pour évaluer et tester de nouvelles technologies et modèles de marché. L'objectif est d'améliorer la gestion et l'utilisation de notre réseau de distribution.



Vous souhaitez contacter ORES en vue d'un projet d'innovation en lien avec la transition énergétique ? Communiquez-nous vos coordonnées et présentez-nous brièvement l'objet de votre demande par e-mail.

[Contactez-nous](#)

Les projets que nous menons reposent sur les 7 piliers suivants :



### Gestion dynamique du réseau de distribution d'électricité

Rendre le réseau de distribution d'électricité plus réactif, efficace, résilient et adapté aux énergies renouvelables et aux nouveaux modes de consommation.

[En savoir plus >](#)

### Partages d'énergie

Permettre à des particuliers ou des entreprises de partager de l'énergie renouvelable produite localement.

[En savoir plus >](#)

### Flexibilité et équilibrage du réseau électrique national

Créer des solutions pour améliorer les interconnexions entre les réseaux de distribution et de transport d'électricité.

[En savoir plus >](#)

### Intelligence artificielle (IA)

Utiliser l'intelligence artificielle pour mieux prédire la production d'énergie renouvelable, anticiper la demande des clients, détecter les anomalies du réseau, réduire les pertes d'énergie et diminuer les coûts.

[En savoir plus >](#)

### Molécules

Mettre notre expertise de gestion de réseau au service de projets liés aux gaz synthétiques, à l'hydrogène vert et au captage, stockage et transport de CO<sub>2</sub>.

[En savoir plus >](#)

### Chaleur

Évaluer l'efficacité et potentiellement participer au développement des nouveaux réseaux de chaleur.

[En savoir plus >](#)

ORES veut favoriser les collaborations avec les industries, les universités, les startups...

Afin de concrétiser cette démarche, **une page dédiée à l'innovation est désormais disponible sur notre site [ores.be](https://ores.be).**

Contact : [innovation@ores.be](mailto:innovation@ores.be)



# Questions - réponses

# **Vote des résolutions**

# Plan stratégique

# Modifications statutaires

# **Nomination du réviseur et fixation de ses émoluments**

# **Approbation du Règlement d'Ordre Intérieur**

# Lecture des PV



Faciliter l'énergie, faciliter la vie