

# Een storing aan de openbare verlichting? Meld ze vi@ internet!





# ORES en de gemeentelijke openbare verlichting

## Openbare dienstverlening, comfort en veiligheid

ORES staat in voor het onderhoud van de openbare verlichting van de gemeenten waarmee ze een partnerschap heeft. Het is een opdracht van openbare dienst. Een goede openbare verlichting is in de eerste plaats verlichting die goed werkt. Ze is synoniem van comfort en veiligheid, zowel voor de buurtbewoners als voor de voorbijgangers en de autobestuurders.

U als buurtbewoner bent doorgaans de eerste die opmerkt dat een lantaarn in uw straat defect is. De technici van ORES worden door uw gemeente opgeroepen om de noodzakelijke herstellingen uit te voeren, maar ze rekenen op u om snel elke storing te melden.

## Hoe een storing aan de openbare verlichting aan ORES melden?

### U hebt drie mogelijkheden

#### > Via onze website

Dit is de eenvoudigste en meest directe oplossing. Surf naar [www.ores.be/panne-van-de-openbare-verlichting](http://www.ores.be/panne-van-de-openbare-verlichting) en voer het nummer of de plaats van de defecte straatlantaarn in.

#### > Via het nummer voor storingen en defecten 078/78.78.00

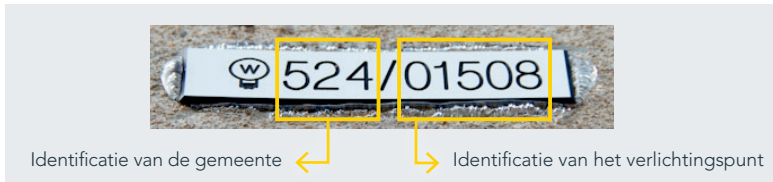
Onze operatoren kunnen de informatie over de storing voor u invoeren. Met hen dient u eerst contact op te nemen als de storing zich voordoet in de volledige straat of wanneer de verkeersveiligheid door de storing in het gedrang komt.

#### > Via uw gemeentebestuur

Uw gemeente beschikt eveneens over de toepassing om storingen te melden. Via de toepassing kan ze onze onderneming op de hoogte brengen van elke situatie die een interventie vereist.

# Welke gegevens moet u ter plaatse opnemen?

Op elke straatlantaarn of lantaarnpaal is een identificatieplaatje met een uniek nummer bevestigd. Naargelang van de aanwezige paal kan het plaatje verschillende vormen hebben, maar het vermeldt steeds de volgende gegevens:



Aan de hand van dit nummer kan elk verlichtingspunt in het door ORES beheerde netwerk nauwkeurig geïdentificeerd worden. Bij een storing dient u dit nummer door te geven via de toepassing op onze website, via het nummer voor storingen en defecten of via uw gemeentebestuur.

Indien u het nummer op het plaatje niet kunt zien, noteert u de straatnaam en het nummer van het dichtstbijzijnde huis. Onze toepassing voor het melden van storingen omvat een kaart waarop u, aan de hand van deze gegevens, de betreffende straatlantaarn kunt identificeren.

## De afwezigheid van een plaatje kan verschillende oorzaken hebben:


- > ORES is niet de netbeheerder in de gemeente; neem contact op met uw gemeentebestuur of de betreffende netbeheerder.
- > De straatlantaarn bevindt zich op een grote verkeersader (gewestweg, provincieweg, ...): de Waalse Overheidsdienst (SPW) staat in voor het onderhoud van de verlichting.
- > De straatlantaarn bevindt zich op een parking, op privé-eigendom, ... Neem contact op met uw gemeente.



## Wanneer wordt de straatlantaarn hersteld?

ORES verbindt zich ertoe om binnen 15 werkdagen tussen te komen, krachtens de overeenkomsten gesloten met de gemeenten. De termijn geldt voor alle soorten interventies, behalve die voor defecten veroorzaakt door een probleem aan het elektriciteitsnet of wanneer de straatlantaarn niet hersteld kan worden.

In een noodgeval, d.w.z. wanneer de situatie een risico vormt voor de bewoners of het verkeer (gevaarlijk kruispunt, voetgangersoversteekplaats, school, ...), kan de interventietijd op aanvraag van de gemeente worden teruggebracht tot 2 of 3 dagen. Deze termijn geldt ook wanneer de verlichting van een volledige straat defect is.



Een storing aan de openbare verlichting in uw gemeente?

Surf naar [www.ores.be](http://www.ores.be)  
en meld de storing.

Eenvoudig, doeltreffend en direct!

## En wanneer de straatlantaarn niet door ORES beheerd wordt?

Onze teams zijn verantwoordelijk voor het onderhoud van de gemeentelijke openbare verlichting. Op de grote verkeersaders staat evenwel de Waalse Overheidsdienst (SPW-DG01) in voor het onderhoud van de palen en de straatlantaarns. Ze worden doorgaans aangeduid met geschilderde tekens (een letter + zes of zeven cijfers, vaak verticaal). Zo, afgezien van enkele uitzonderingen, als de armatuur zich langs een waterweg bevindt of wanneer het om een elektromechanische apparatuur gaat (verkeerslichten, lichtsignalen, bebakening, ...) is het de SPW (overheidsdienst Wallonië) die tussenkomt en niet ORES.

Het onderhoud van deze uitrustingen gebeurt op cyclische wijze, met een frequentie van drie tot zes maanden. In noodgevallen kunt u storingen melden via de twee onderstaande nummers.

- > Provincies Luik en Luxemburg:  
04/264.88.09
- > Provincies Henegouwen, Namen  
en Waals-Brabant: 081/21.94.55

**Wilt u meer informatie?**

Surf naar [www.ores.be](http://www.ores.be)



ORES 

### EEN DEFECTE LAMP MELDEN

Voer het nummer van een lamp of een adres in

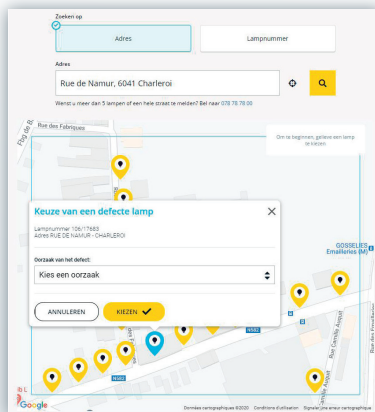
Zoeken op

Adres  Lampnummer

Adres

Een adres invoegen

Went u meer dan 5 lampen of een hele straat te melden? Bel naar 031 78 78 00



Zoeken op

Adres  Lampnummer

Adres

Rue de Namur, 6041 Charleroi

Went u meer dan 5 lampen of een hele straat te melden? Bel naar 031 78 78 00

Keuze van een defecte lamp

Lampnummer 10617043  
adres RUE DE NAMUR - CHARLEROI

Oorzaak van het defect:

Kies een oorzaak:

ANNULEREN KIEZEN ✓

Als ORES niet instaat voor de straatlantaarn kunt u via een helpfunctie in de onlinetoepassing bepalen met wie u contact moet opnemen.