



### PORT CLIENT

Connexion qui vous permet de brancher un appareil de lecture des données en direct sur le compteur communicant. Il ne sera activé qu'à votre demande.

### BOUTON DE COMMANDE

Vous accédez aux différentes informations disponibles (index, puissance, etc.) grâce au bouton de commande de couleur verte.

### VOYANT DE CONTRÔLE

Indicateur de quantité d'énergie. Plus la diode clignote rapidement, plus la quantité d'énergie consommée (ou injectée si vous disposez d'une production d'énergie) est importante.

### NIVEAU DE RÉSEAU TÉLÉCOM

Si vous disposez d'un compteur triphasé/tétraphasé, ces informations se situent sur votre compteur à des endroits différents.

## Pas d'électricité ?

### PANNE

Si une coupure d'électricité survient sur le réseau de distribution, votre compteur refonctionnera automatiquement une fois la panne résolue.

Vous retrouvez les informations sur les pannes et coupures planifiées sur [info.ores.be/coupure](http://info.ores.be/coupure).

### COURT-CIRCUIT



En cas de court-circuit ou de surcharge de votre installation électrique, le disjoncteur situé sur la face avant du coffret de comptage coupe votre alimentation. Une fois le problème réglé, vous pouvez le réarmer.

## Besoin d'aide ?



[info.ores.be/communicant](http://info.ores.be/communicant)

078/15.78.01

du lundi au vendredi de 8h à 20h et  
le samedi de 9h à 13h / sauf les jours  
fériés

**FACILITER L'ÉNERGIE,  
FACILITER LA VIE  
avec le compteur  
communicant**



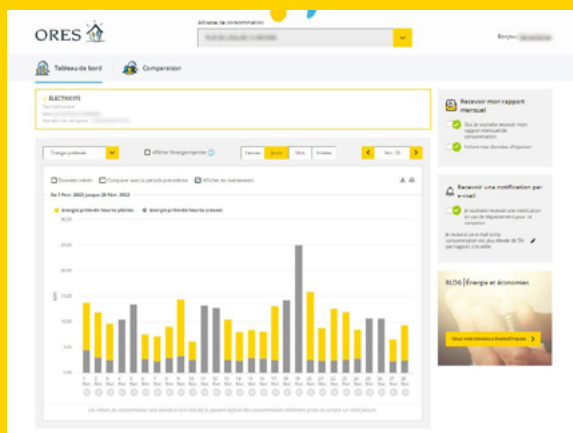
Pour répondre aux besoins du marché de l'énergie et aux exigences légales, ORES a installé un compteur électrique communicant chez vous.

# Comment consulter les informations ?

## SUR MYORES

Suite à l'installation de votre compteur, vous recevrez les codes d'accès par e-mail ou courrier postal pour vous connecter sur votre espace client via [www.myores.be](http://www.myores.be).

Vous pourrez notamment accéder à vos données de consommation et d'injection.



Avec myORES, vous exploitez pleinement les avantages de votre compteur communicant :

- accès à votre **consommation détaillée** et à vos index ;
- **rapport mensuel** par e-mail ;
- configuration d'**alertes de consommation** personnalisées.

## SUR MON COMPTEUR

Grâce au bouton de commande, vous faites défiler les index en appuyant sur le bouton vert.



- 1 Pressez le bouton de commande (vert), l'écran de test (composé de plusieurs blocs noirs) s'affiche.
- 2 Appuyez à nouveau pour afficher la première donnée, et ainsi de suite pour les suivantes.

L'éclairage du compteur s'éteint automatiquement après 30 secondes d'inactivité.

Comme indiqué ci-contre, les quatre valeurs correspondant à vos index défilent en permanence sur l'écran. Un autre code (1.6.0) défile également mais n'est pas utilisé.

Un code est situé en haut à gauche de l'écran (exemple : 1.8.1).

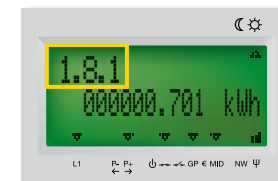
Il vous indique quelle information est affichée.

# Un relevé d'index

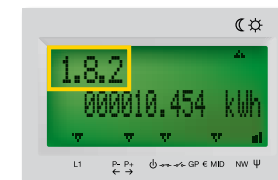
Le compteur communique quotidiennement vos index de la veille à ORES.

Sur l'écran du compteur, les valeurs de vos index défilent automatiquement et indépendamment de votre tarification (simple tarif, bi-horaire, etc.).

## CONSOMMATION

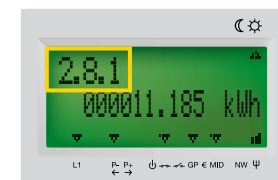


> **1.8.1** - Total des kilowattheures (kWh) d'énergie consommée aux **heures pleines**.

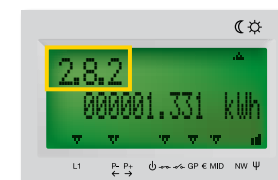


> **1.8.2** - Total des kWh d'énergie consommée aux **heures creuses**.

## INJECTION



> **2.8.1** - Total des kWh d'énergie injectée aux **heures pleines**.



> **2.8.2** - Total des kWh d'énergie injectée aux **heures creuses**.



Retrouvez le manuel d'utilisation détaillé via [info.ores.be/communicant](http://info.ores.be/communicant)