



# E-22 Lieferung und Verlegung des Anschlusskabels auf Privateigentum

## DER KABELTYP

Der Kauf Ihres Anschlusskabels unterliegt den geltenden Vorschriften. Ausschließlich folgende Kabel sind erlaubt:

BEZEICHNUNG	MATERIAL	FOTO
EXVB 1 kV 4 x 10 mm <sup>2</sup>	Kupfer	
EXVB 1 kV 4 x 16 mm <sup>2</sup>		
EXVB 1 kV 4 x 25 mm <sup>2</sup>		
EXVB 1 kV 4 x 35 mm <sup>2</sup>		
EXVB 1 kV 4 x 50 mm <sup>2</sup>		
EAXeVB 1 kV 4G95 mm <sup>2</sup>	Aluminium	
EAXeVB 1 kV 4G150 mm <sup>2</sup>		

Jedes andere Kabel als jene, die weiter oben aufgelistet sind, wird abgelehnt.

Sie können sich das Kabel mit der von ORES festgelegten Länge bei einem Verkäufer von Elektromaterial besorgen.



## LÄNGE DES KABELS

Vor der eigentlichen Verlegung des Kabels müssen dessen Länge und Querschnitt unbedingt für den Anschluss berechnet werden. Diese beiden Merkmale werden Ihnen von ORES mitgeteilt.

Vom einen bis zum anderen Ende muss es sich um einziges Kabel handeln. Es ist strengstens verboten, eine Verbindung oder Abzweigung durchzuführen. Jedes entsprechend regelwidrige Kabel wird abgelehnt.

## VERLEGUNG DES KABELS

Vor der Verlegung Ihres Anschlusskabels sollten Sie die folgende Vorschriften befolgen:

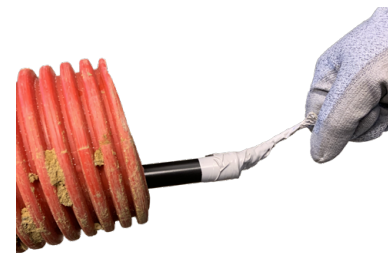
- [EG-06](#) im Rahmen der Verlegung einer Rohrleitung auf Privateigentum;
- [E-11](#) im Rahmen der Verlegung eines Kabels mit oberirdischem Anschluss.

Nach Abschluss der Verlegung Ihrerseits (ganz gleich, ob unterirdischer oder ober- und unterirdischer Anschluss) bleiben Ihnen noch zwei Phasen:

1. die Umwicklung der Endpunkte des Kabels mit einem Isolierband zum Schutz gegen Staub und Feuchtigkeit;



2. die Führung des Kabels durch das Leerrohr, und zwar bis zum Schaltkasten, zum Mast oder zur Grenze des Privateigentums.



Sehen Sie eine ausreichende freie Länge im Innern des vorgesehenen Zählerraumes vor, damit der Anschluss des Schaltkastens dort problemlos erfolgen kann! Die Verlegung des Kabels im Zählerraum und die Einführung des Kabels in den Zählerkasten sind von Ihnen vorzunehmen.



Sorgen Sie dafür, dass die Endpunkte des Kabels gut vor Vandalismus und Beschädigungen geschützt sind!